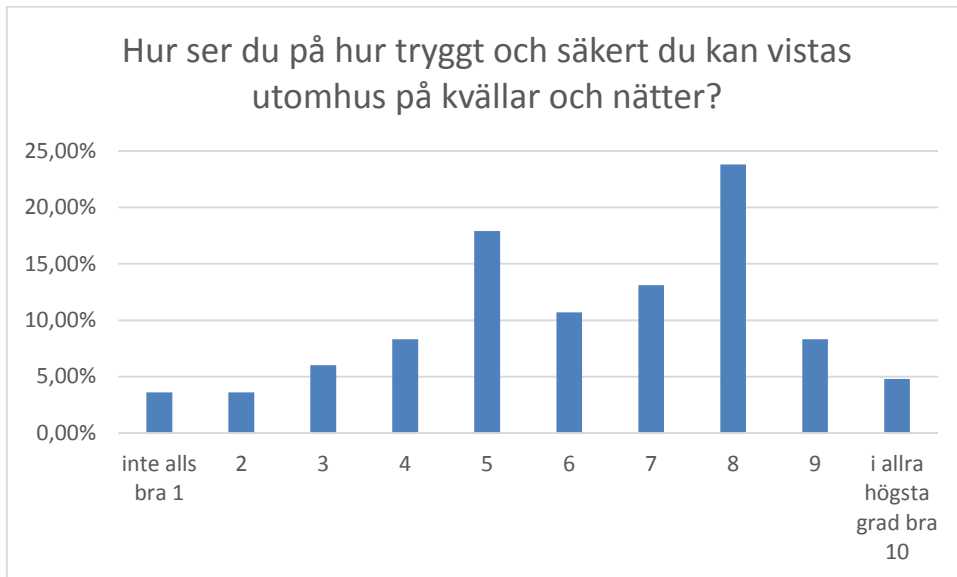
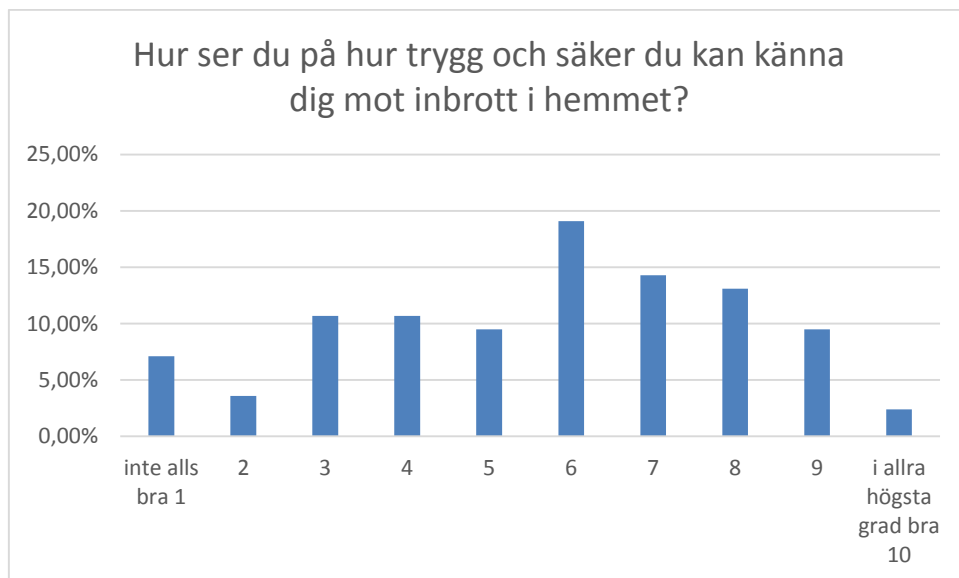


Medborgarpanelundersökning mars 2016

Trygghet

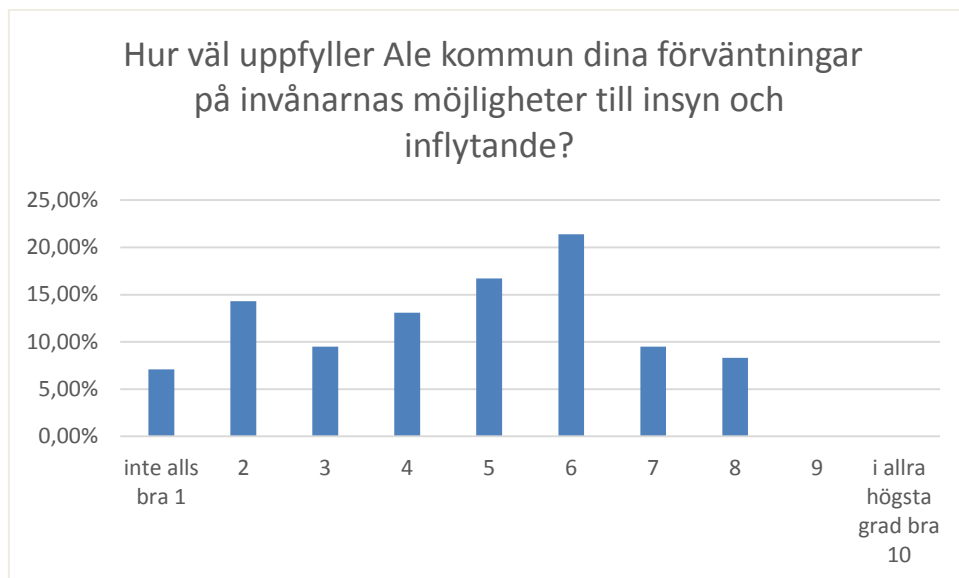




Det sammanlagda trygghetsindexet är i vårens mätning 56,2 jämfört med 49 i höstens mätning. Det kan finnas olika skäl till det bättre värdet. Polisen har hamnat närmare Ale i och med den nya distriktsindelningen med Kungälv. Gatubelysningen har förbättrats på många håll i kommunen. Eller kan det vara så att våren känns bättre och tryggare än hösten?

Inflytande



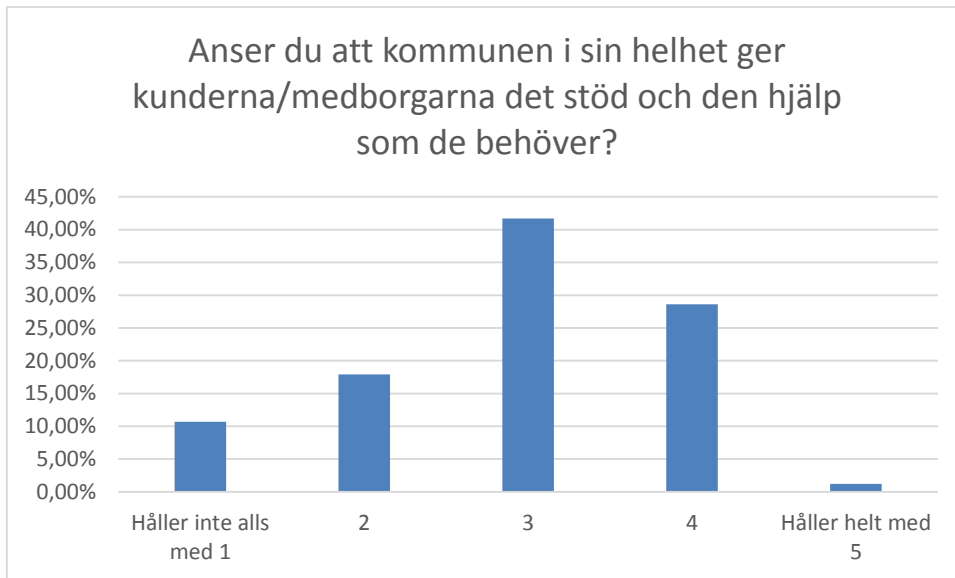


Försök föreställa dig en ideal situation för invånarnas insyn och inflytande över kommunens verksamheter och beslut.



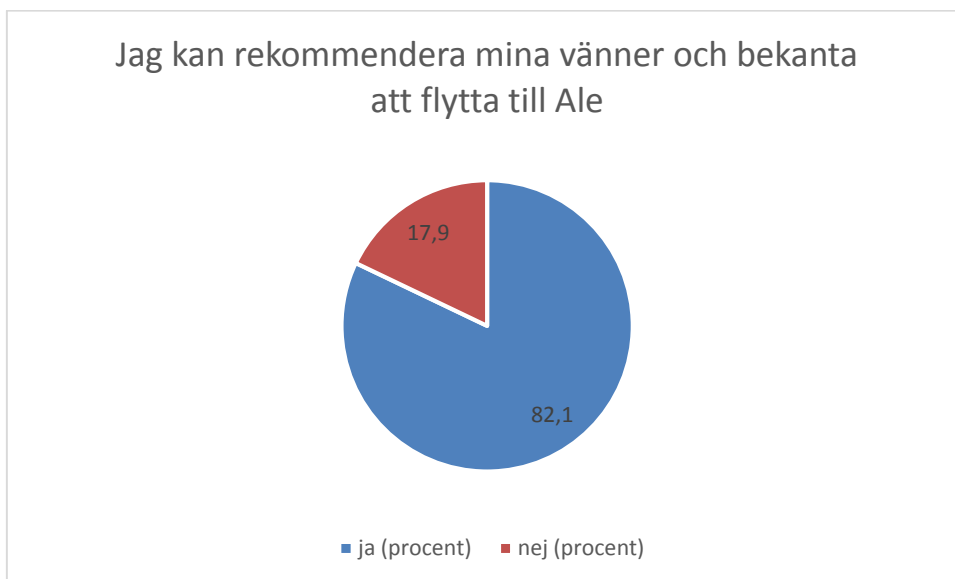
Inflytandeindexet ligger kvar på exakt samma värde som vid förra mätningen. Index 42. Kommunen har planerat ett antal förbättringsåtgärder som ska öka invånarnas möjlighet till inflytande.

Övriga frågor



29,8 procent har svarat positivt, 4 eller 5 på skalan.

Rekommendation



Hela 82,1 % kan rekommendera vänner och bekanta att flytta till Ale. Å andra sidan är det bara 29,8 % som håller med om att kommunen i sin helhet ger kunderna/medborgarna det stöd och den hjälp som de behöver. (andel svar 4 och 5 på den 5-gradiga skalan).