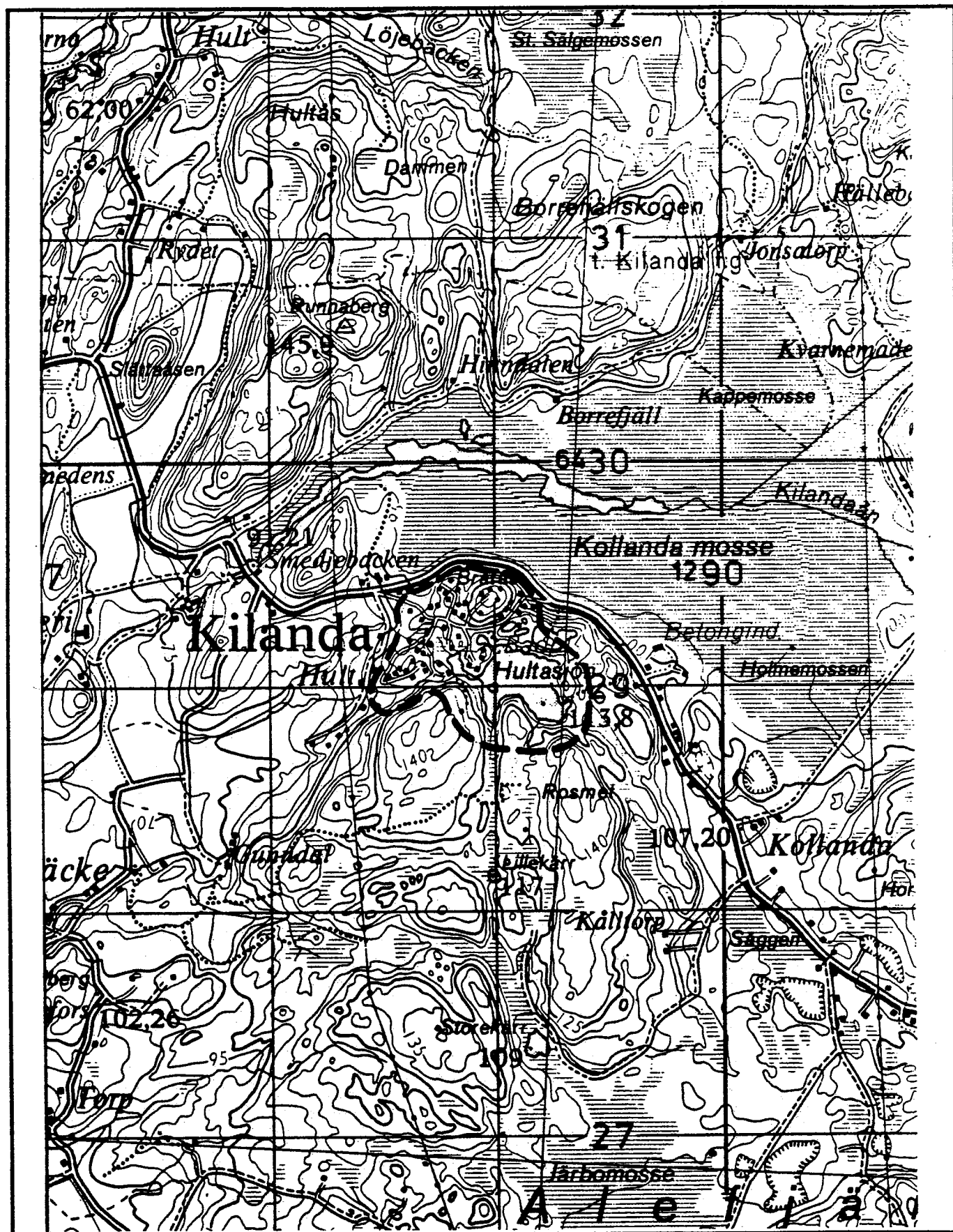
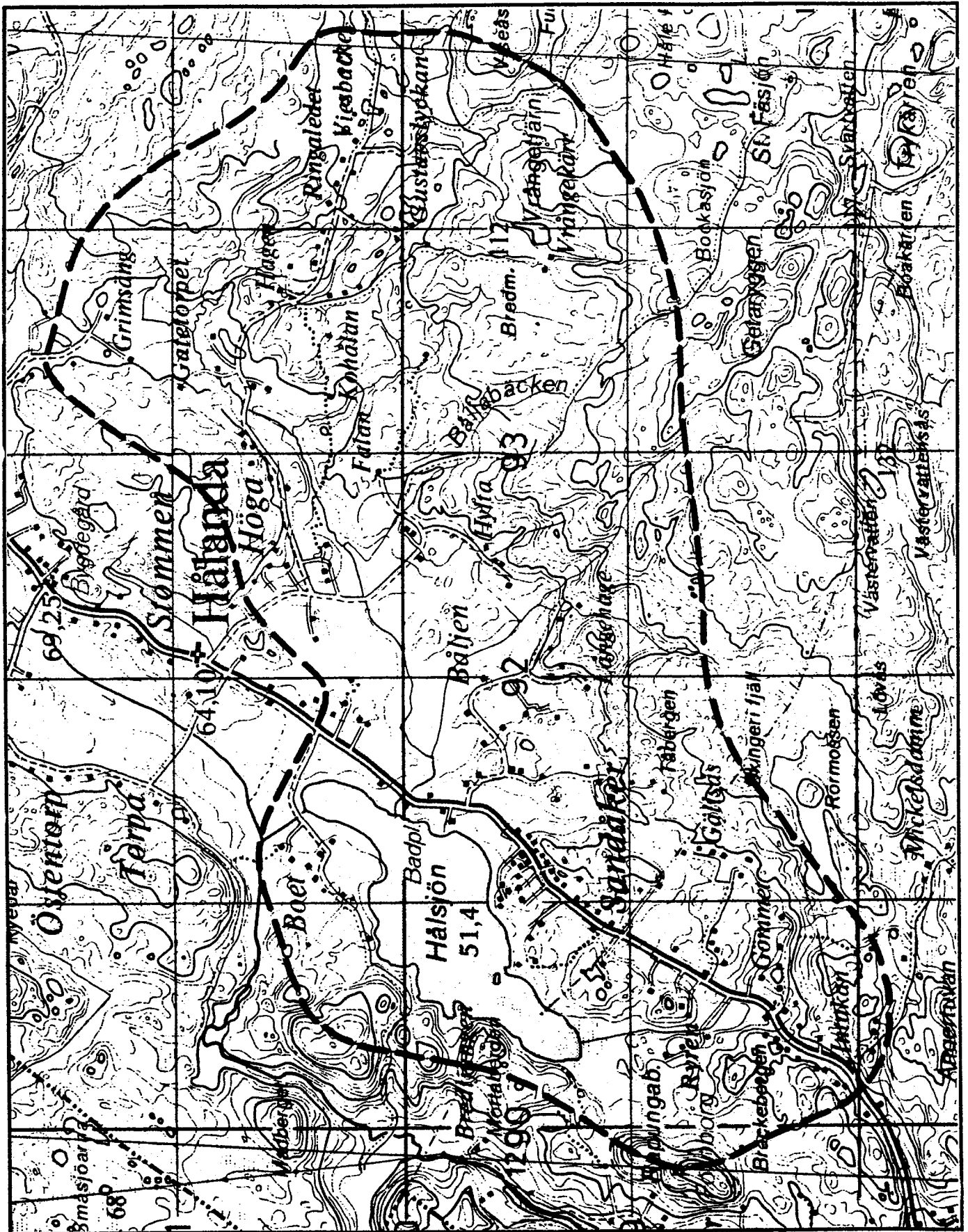


KARTBILAGA 1 till lokala hälsoskyddsföreskrifter.



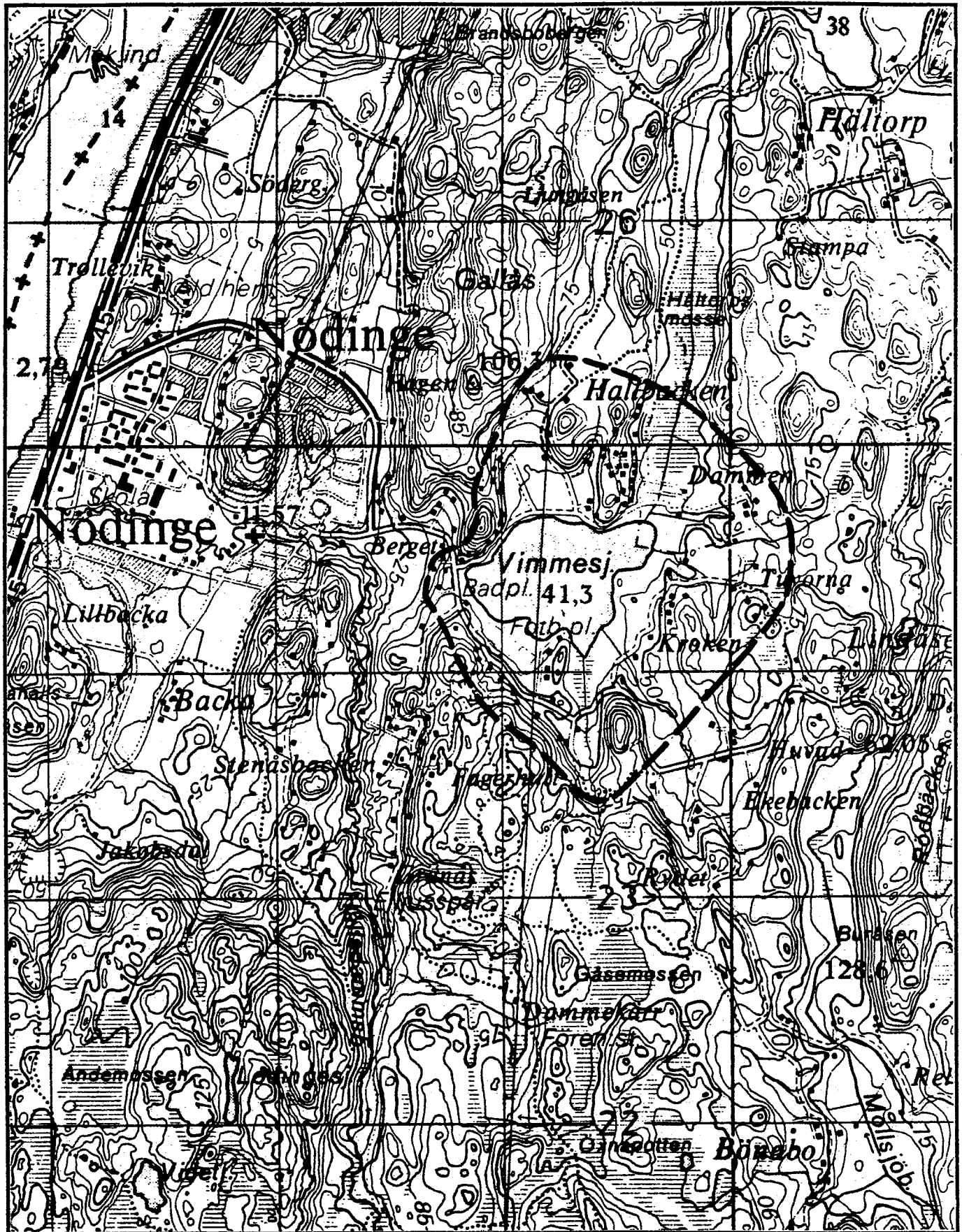
Inom markerat område gäller §2 i lokala hälsoskyddsföreskrifter för Ale

KARTBILAGA 2 till lokala hälsoskyddsföreskrifter.



Inom markerat område gäller §2 i lokala hälsoskyddsföreskrifter för Ale

KARTBILAGA 3 till lokala hälsoskyddsföreskrifter.



Inom markerat område gäller §2 i lokala hälsoskyddsföreskrifter för Ale