



2017 -05- 18

Dnr PLAN.2016.17.

Sektor samhällsbyggnad
Planenheten

Komplettering till ansökan om planbesked för del av Häljered 2:7, ert diarienummer PLAN.2016.17

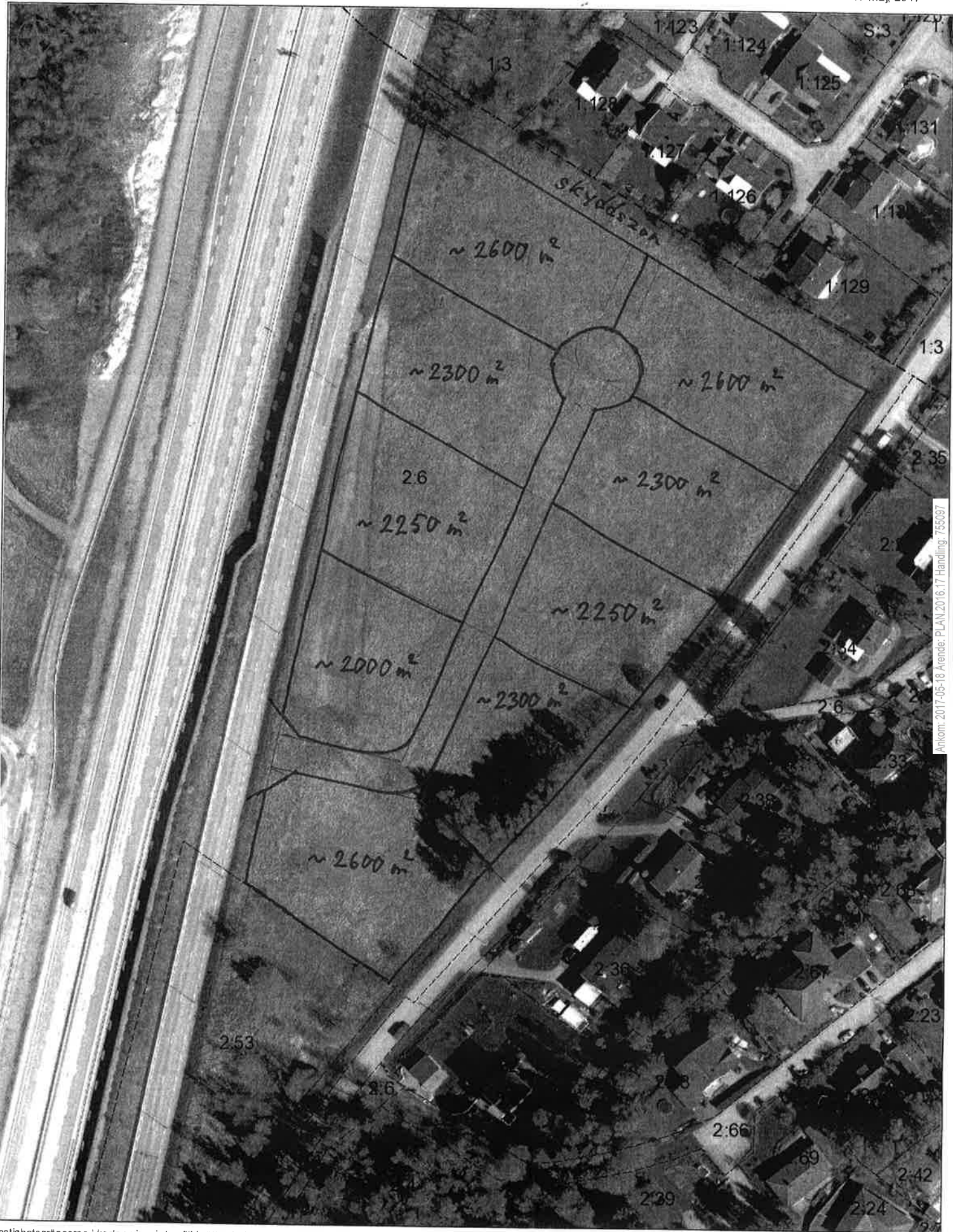
Ale har skriande brist på mark att erbjuda till företag som vill etablera verksamhet. Mex har en lista med förfrågningar från mer än 50 företag som vi inte kunnat erbjuda mark. Den enda verksamhetsmark vi har till försäljning ligger i Skepplanda och uppfattas inte av marknaden som intressant. I kommunfullmäktiges verksamhetsplan och budget 2017-2020 slås fast att vi alltid ska stå beredda med mark för nya etableringar. Nya verksamhetsområden ska öppnas, iordningställas och marknadsföras. I kommunstyrelsens verksamhetsplan med budget 2017 slås fast att bristen på verksamhetsmark är stor. Sektorn får i uppdrag att under 2017 öka antalet områden.

Berörd del av Häljered 2:7 bedöms passa utmärkt som verksamhetsmark. Den bedöms inte kunna bebyggas med bostäder med tanke på närheten till E45 och lokalvägen. Området kan angöras direkt från lokalvägen, ligger nära ett mot och busshållplats finns inom gångavstånd.

Området bedöms vara lämpligt för mindre, icke störande, verksamheter, hantverk och kontor på tomter om drygt 2 000 kvm. På bifogad karta visas ett förslag på hur området skulle kunna disponeras. Slutlig utformning får studeras och bestämmas under planarbetet.

Under planarbetet behöver sedvanliga utredningar avseende gata, va, dagvatten, geoteknik, miljö, risk mm göras.

Lars Lindström
Mark- och exploateringschef



Ankom: 2017-05-18 Arende: PLAN.2016.17 Handling: 755097

Fastighetsgränserna i kartan visar inte alltid rätt och de är inte juridiskt gällande. Fastighetsgränserna har kommit till under en lång tidsepok och är framställda med vitt skilda metoder. De gränser som syns i kartan har därför stora variationer i lägesnoggrannhet, från centimeternivå till ett medelfel på totala meter. Enligt gällande lag är det gränsmärket på marken som gäller.

5 0 5 10 15 20 25 30 35 40 45 50 55 60 65 70 75 80 85 90 95 (m)

1:1 000