

## KUNGÖRELSE

# Detaljplan för bostäder inom del av Rished 7:1 (Sjövallavägen)

Alafors, Ale kommun, Västra Götalands Län

### Vad innebär detta för mig/oss?

Förslag till detaljplan för bostäder inom del av Rished 7:1 är nu utställt för utställning med berörda sakägare och myndigheter. Som berörd fastighetsägare, känd organisation eller närboende har ni möjlighet att ta del av samrådshandlingarna och lämna synpunkter på förslaget. Samtliga samrådshandlingar finns tillgängliga på kommunens hemsida, [www.ale.se](http://www.ale.se)

### UTSTÄLLNING

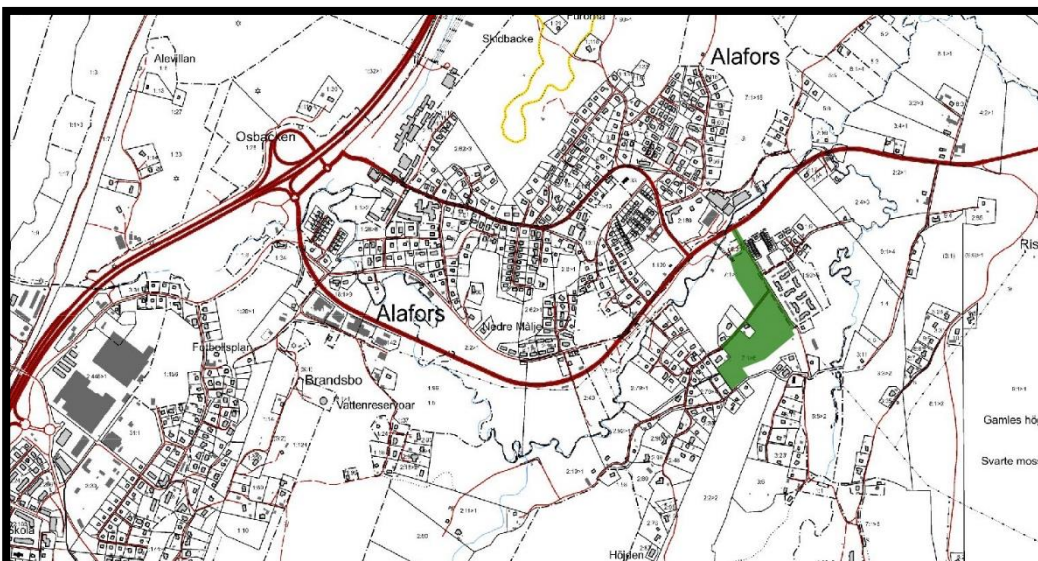
21 april 2015 – 15 maj 2015

### Vad innebär förslaget?

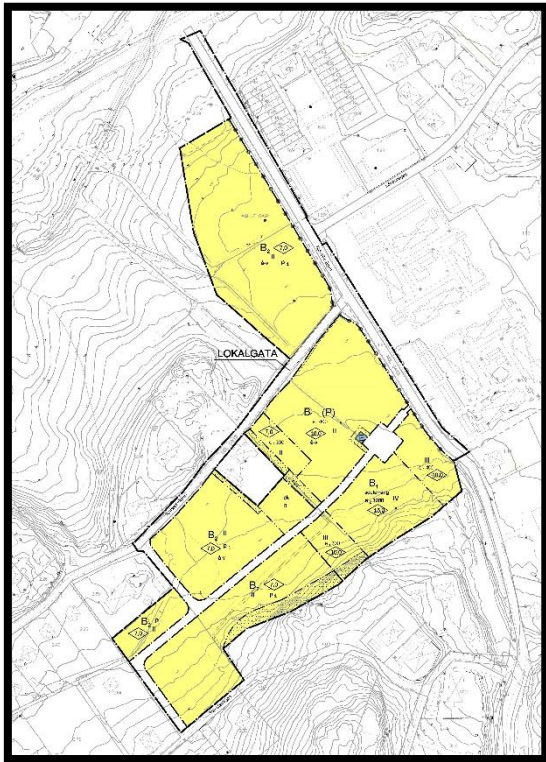
Detaljplanens syfte är att skapa möjligheter för nya bostäder i Alafors. Ny bebyggelse ska anpassas till platsens topografiska förutsättningar och omgivande bebyggelse. Planen ska även säkerställa att avrinningsområdet norr om Rishedsvägen ner mot Sköldsån inte påverkas negativt beträffande erosion. Planen säkerställer även gång- och cykelvägen i nord-sydlig riktning. Planområdet ligger i sydvästra Alafors längs med Sjövallavägen (öster ut) och Rishedsvägen (norr ut) och är cirka 4,3 hektar stort.

### Vad är en detaljplan?

En detaljplan innehåller bestämmelser om hur marken får bebyggas och vad den ska användas till. Detaljplanen är en juridiskt bindande handling och styrs av Plan- och bygglagen (PBL). Allmänna intressen vägs mot enskilda för att nå en god helhetslösning och planen ligger sedan till grund för beslut om till exempel bygglov.



Planområdets läge och ungefärliga avgränsning illustreras av den gröna färgen.



Utdrag ur den formella plankartan med bestämmelser samt illustrationskartan. Till detaljplanen bör även en planbeskrivning, genomförandebeskrivning samt ett antal utredningar.

## Vad händer nu?

Detaljplanen ska gå genom ett så kallat **normalt planförfarande**, vilket innebär tre skeden (samråd, **utställning**, antagande). Förfarandet med en detaljplan är reglerat i plan- och bygglagen och har som syfte att förbättra beslutsunderlaget. **Alla som är berörda av planen ska få möjlighet till insyn och påverkan av utformningen av detaljplanen. Den som inte framfört skriftliga synpunkter senast under granskningstiden kan förlora rätten att senare överklaga ett eventuellt beslut att anta detaljplanen.**

## Har ni synpunkter?

Har du synpunkter på planförslaget som du vill ska beaktas i det fortsatta planarbetet, ska dessa ha kommit in **senast den 15 maj 2015** till Samhällsbyggnadsnämnden. Synpunkterna skickas till:

Samhällsbyggnadsnämnden  
Ale kommun  
449 80 ALAFORS

eller till: [plan@ale.se](mailto:plan@ale.se) ange ”**utställning SBN.2011.76**” i ämnesraden.

## Hur kan jag få mer information?

● **Besök** Ale kommuns hemsida: [www.ale.se/invanare/invanare/bygga-bo--miljo/planer-och-byggprojekt/pagaende-planer/planer-pa-samrad-utstallning-.html](http://www.ale.se/invanare/invanare/bygga-bo--miljo/planer-och-byggprojekt/pagaende-planer/planer-pa-samrad-utstallning-.html)

● **Besök** Plan- och byggenheten på kommunkontoret i Alafors där förslaget finns upphängt.

● **Kontakta**  
Planarkitekt  
Robin Petterson  
Tel. 0303 - 33 01 86  
[robin.petterson@ale.se](mailto:robin.petterson@ale.se)

Plankonsult  
Olof Halvarsson  
031 - 788 16 92  
[olof.halvarsson@ale.se](mailto:olof.halvarsson@ale.se)

