

Detaljplan för BOSTÄDER INOM PARADISET

Älvängen, Ale kommun, Västra Götalands Län

Vad innebär förslaget för mig/oss?

Ett förslag till detaljplan för bostäder inom Paradiset är nu utställt för samråd med berörda sakägare och myndigheter.

Som berörd fastighetsägare, känd organisation eller närboende har ni möjlighet att ta del av samrådshandlingarna och lämna synpunkter på förslaget.

SAMRÅD
9 dec 2015 – 22 jan 2016

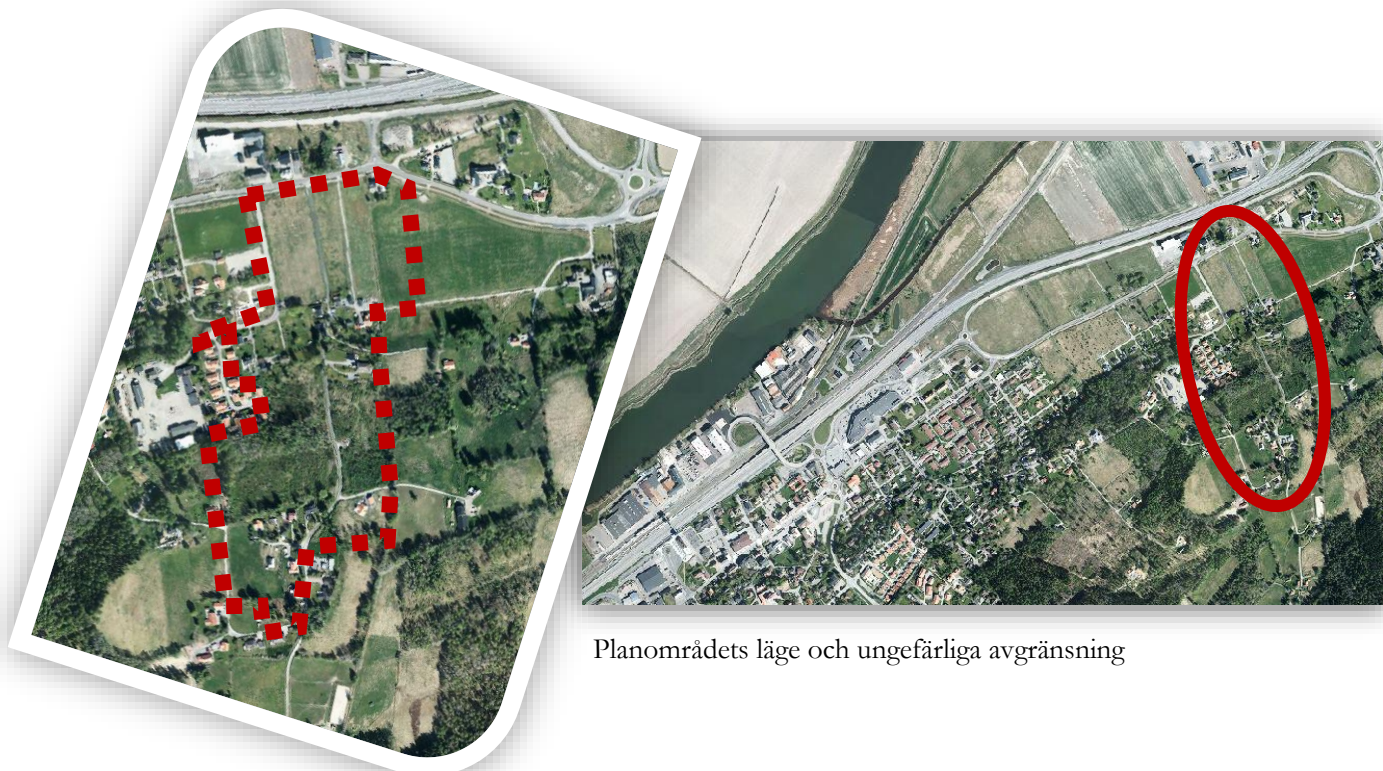
SAMRÅDSMÖTE
Älvhörnan, Älvängen
torsdag 14 jan kl. 18.00

Vad innebär förslaget?

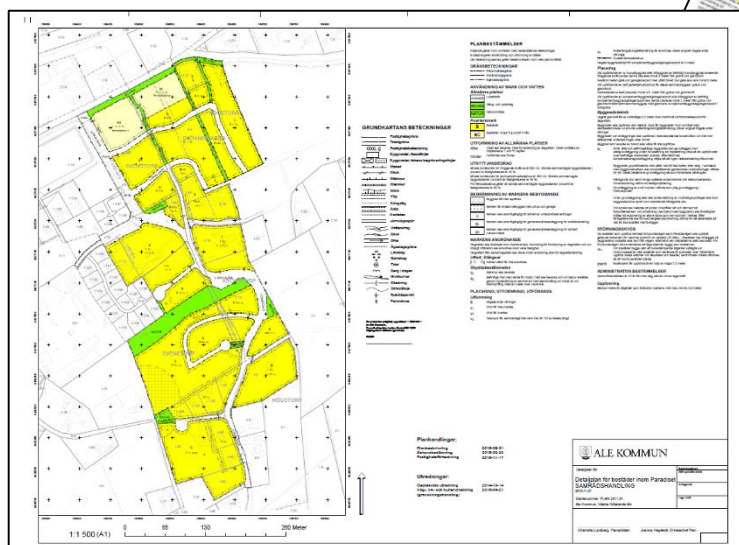
Syftet med detaljplanen är att möjliggöra för nya bostäder i en miljö med bevarade naturvärden och hästverksamhet in på knuten. Syftet är även att pröva områdets lämplighet för ny vägdragning. Området ligger cirka 1 km nordost om Älvängens centrum. Området är cirka 14 hektar stort och ligger i anslutning till Göteborgsvägen, Emylundsvägen och Paradisvägen. Inom och i angränsning till planområdet finns en del befintlig bebyggelse i form av friliggande gårdar/villor och enstaka verksamheter.

Vad är en detaljplan?

En detaljplan innehåller bestämmelser om hur marken får bebyggas och vad den ska användas till. Detaljplanen är en juridiskt bindande handling och styrs av Plan- och bygglagen (PBL). Allmänna intressen vägs mot enskilda för att nå en god helhetslösning och planen ligger sedan till grund för beslut om till exempel bygglov.



Planområdets läge och ungefärliga avgränsning



Utdrag ur samrådshandlingen. Till detaljplanen hör bland annat planbeskrivning, genomförandebeskrivning samt ett antal utredningar.

Vad händer nu?

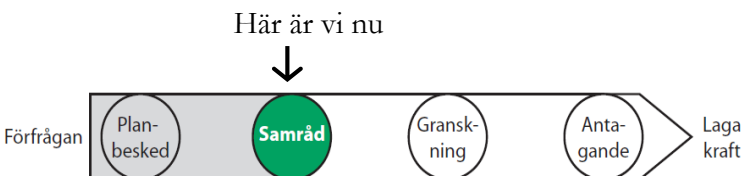
Detaljplanen ska gå genom ett så kallat **normalt planförfarande**, vilket innebär tre skeden (**samråd**, granskning, antagande). Det finns möjlighet att lämna synpunkter nu i samrådsskedet, eller i nästa skede – granskningsskedet. Förfarandet med en detaljplan är reglerat i plan- och bygglagen och har som syfte att förbättra beslutsunderlaget. **Alla som är berörda av planen ska få möjlighet till insyn och påverkan av utformningen av detaljplanen. Den som inte framfört skriftliga synpunkter senast under granskningstiden kan förlora rätten att senare överklaga ett eventuellt beslut att anta detaljplanen.**

Har ni synpunkter?

Har du synpunkter på planförslaget som du vill ska beaktas i det fortsatta planarbetet, ska dessa ha kommit in **senast den 22 januari 2016** till Samhällsbyggnadsnämnden. Synpunkterna skickas till:

Samhällsbyggnadsnämnden
Ale kommun
449 80 ALAFORS

eller till: plan@ale.se
ange då **”detaljplan Paradiset”** i ämnesraden.



Hur kan jag få mer information?

För mer information om planförslaget:

- **Besök** vår hemsida: www.ale.se/bygga-bo--miljo/samhallsplanering/detaljplaner-och-program/pagaende-planer/planer-pa-samrad-utställning-.html
- **Besök** Plan- och byggenheten på kommunkontoret i Alafors där förslaget finns upphängt.
- **Kontakta** planarkitekten:
Charlotte Lundberg
e-post: charlotte.lundberg@ale.se
Tel. 0303 - 37 13 05

SAMRÅD
9 dec 2015 – 22 jan 2016

SAMRÅDSMÖTE
Älvhörnan, Älvängen
torsdag 14 jan kl. 18.00