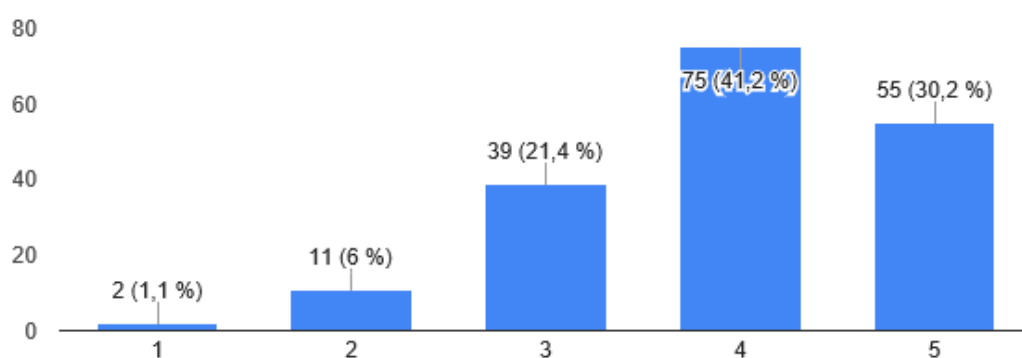


Medborgarpanelundersökning oktober 2016

Svarsfrekvens 58 procent

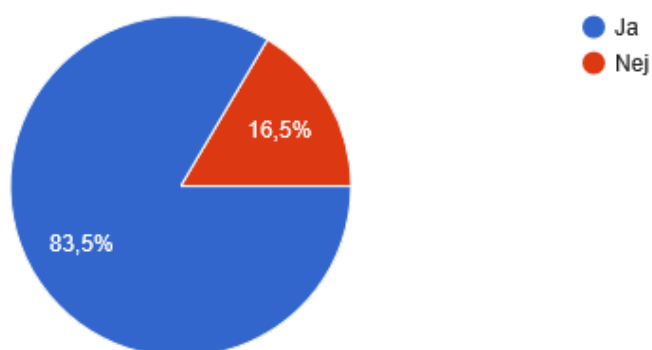
Klimatpåverkan

Har du kunskap om hur din livsstil påverkar klimatet? (182 svar)



Har du gjort någon förändring i din vardag för att minska påverkan på klimatet?

(182 svar)

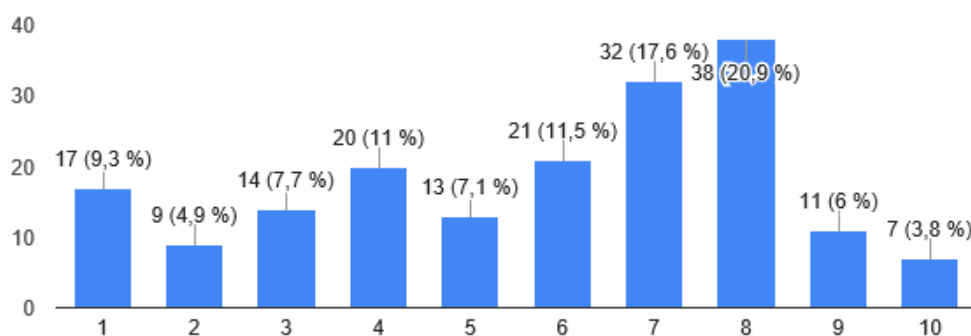


Trygghet

Det sammanlagda trygghetsindexet har gått ner några punkter från 56 i mars till 51 i oktober. Det pågår ett arbete i kommunen som ska leda till åtgärder som skapar en större trygghetskänsla.

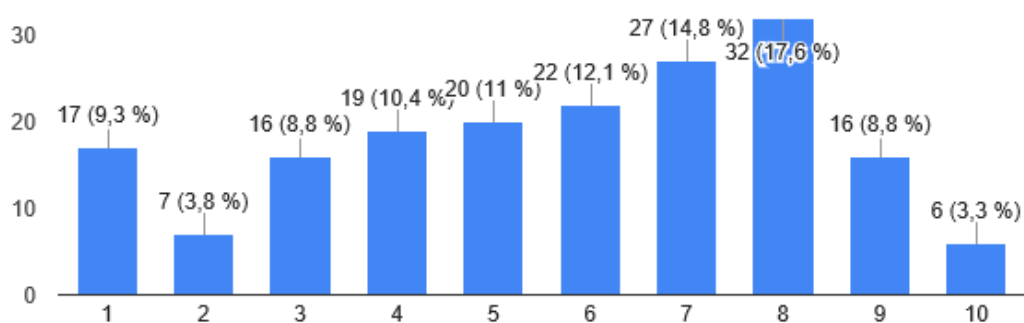
Hur ser du på hur tryggt och säkert du kan vistas utomhus på kvällar och nätter?

(182 svar)



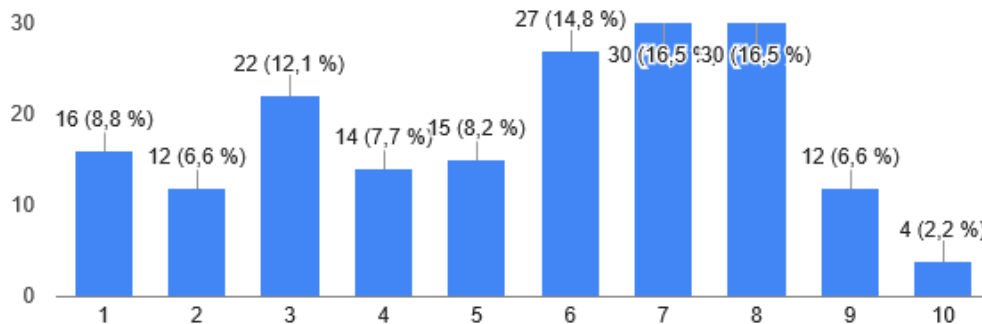
Hur ser du på hur trygg och säker du kan känna dig mot hot, rån och misshandel?

(182 svar)



Hur ser du på hur trygg och säker du kan känna dig mot inbrott i hemmet?

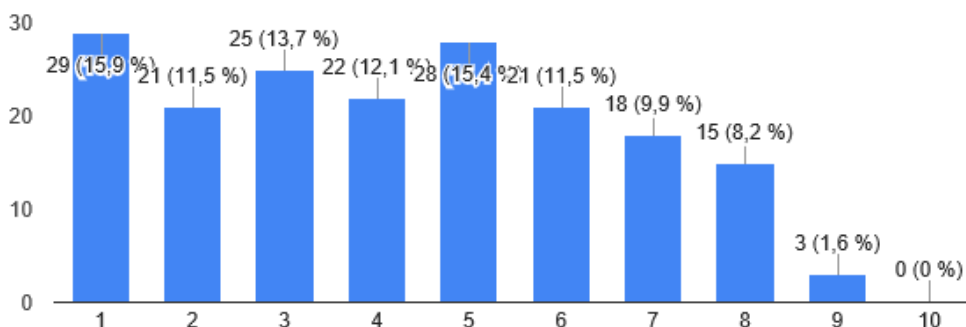
(182 svar)



Inflytandeindex

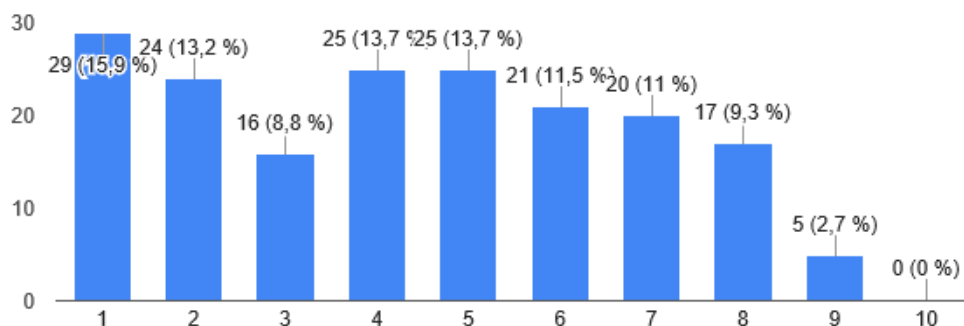
Hur nöjd är du med den insyn och det inflytande invånarna har över kommunens beslut och verksamheter?

(182 svar)



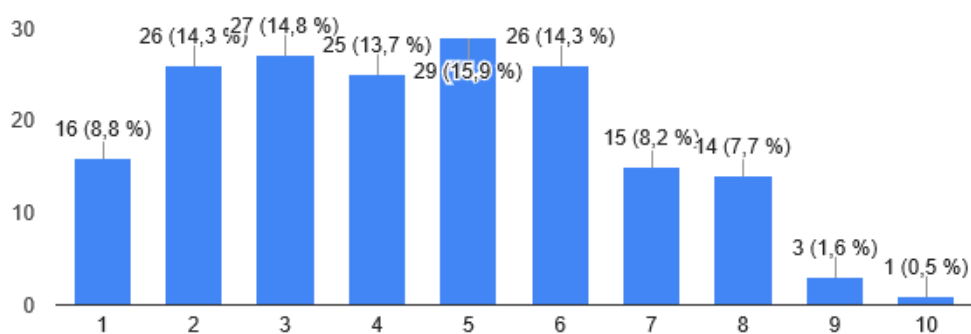
Hur väl uppfyller Ale kommun dina förväntningar på invånarnas möjligheter till insyn och inflytande?

(182 svar)



Försök föreställa dig en ideal situation för invånarnas insyn och inflytande över kommunens verksamheter och beslut. Hur nära ett sådant ideal tycker du att invånarnas insyn och inflytande kommer i din kommun?

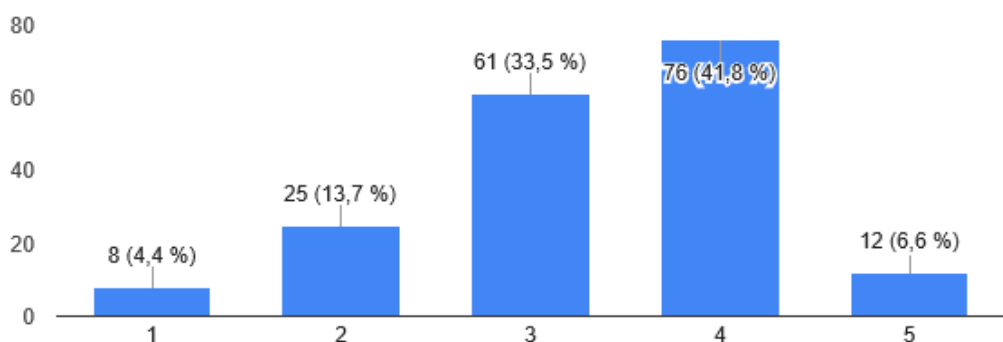
(182 svar)



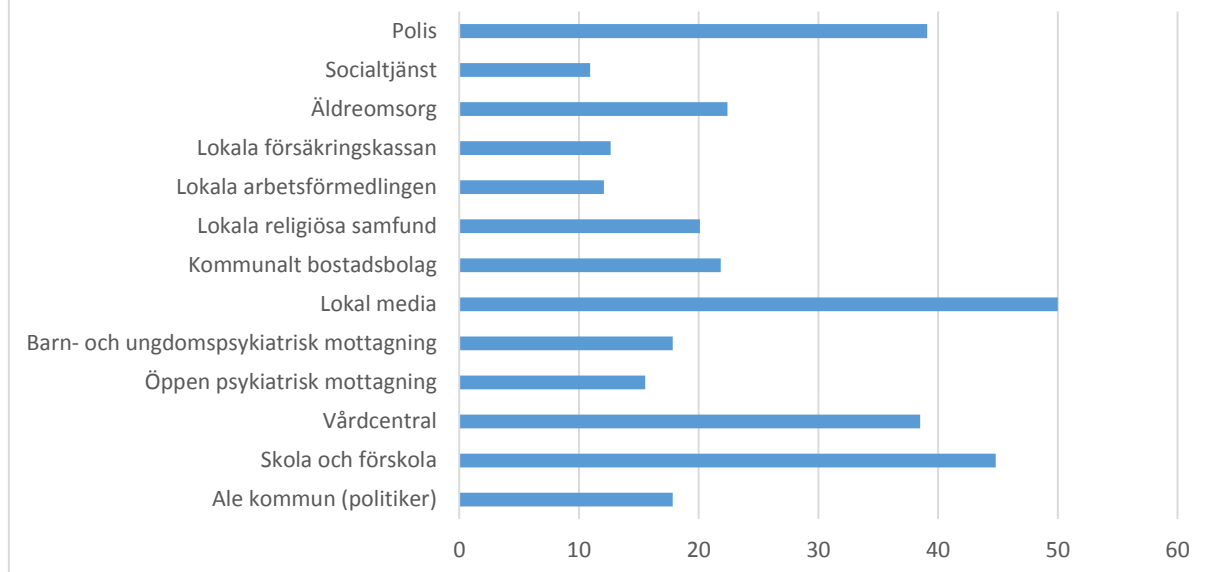
Social hållbarhet

Enligt din mening, i vilken utsträckning går det att lita på människor i allmänhet?

(182 svar)

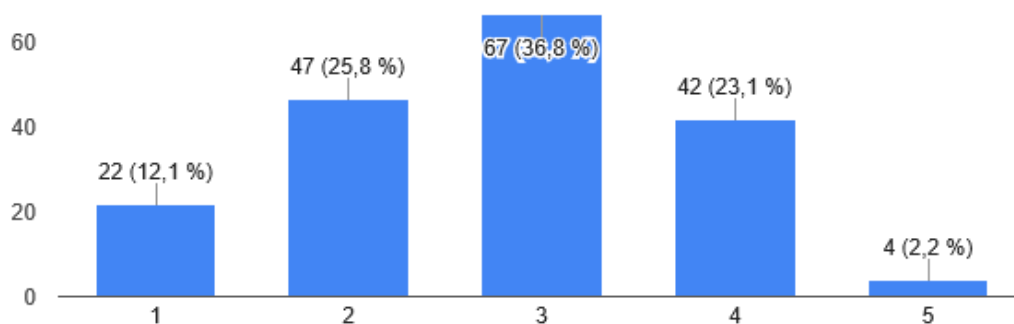


I vilken utsträckning har du förtroende för följande verksamheter i Ale? (andel positiva svar)



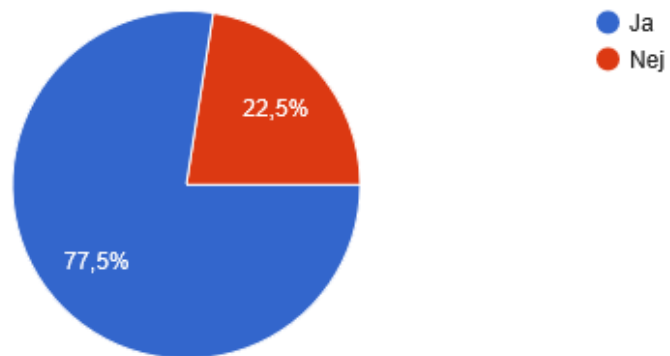
3. "I vilken utsträckning känner du att dina sociala/kulturella behov blir tillgodosedda i Ale kommun"?

(182 svar)



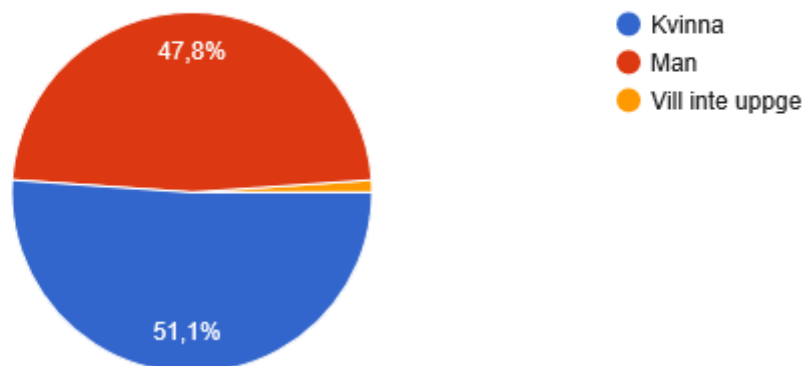
Övrigt

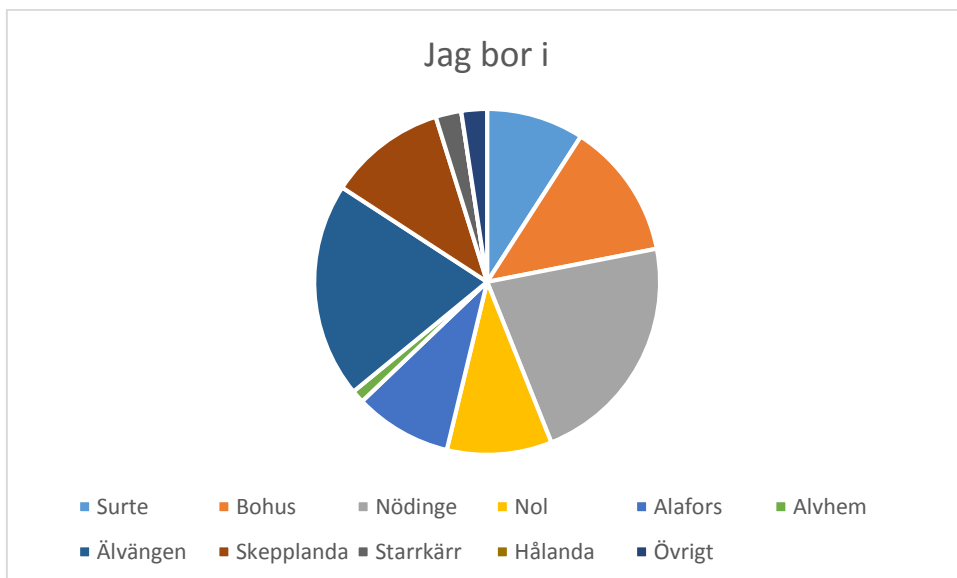
Kan du rekommendera vänner och bekanta att flytta till Ale? (182 svar)



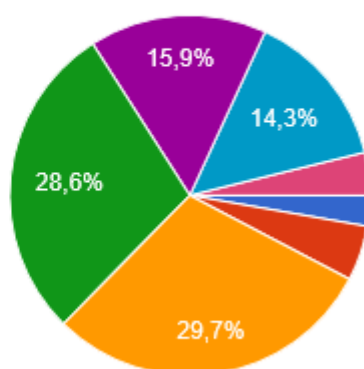
Bakgrundsinfo

Jag är (182 svar)



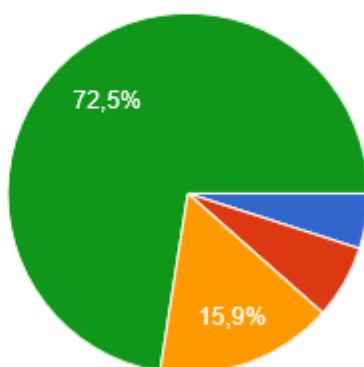


Hur gammal är du? (182 svar)



- 18 - 24 år
- 25 - 34 år
- 35 - 44 år
- 45 - 54 år
- 55 - 64 år
- 65 - 74 år
- 75 år eller äldre

Jag har bott i Ale kommun i (182 svar)



- 2 år eller kortare
- 3 - 5 år
- 6 - 10 år
- 11 år eller längre