

Medborgarpanel våren 2017

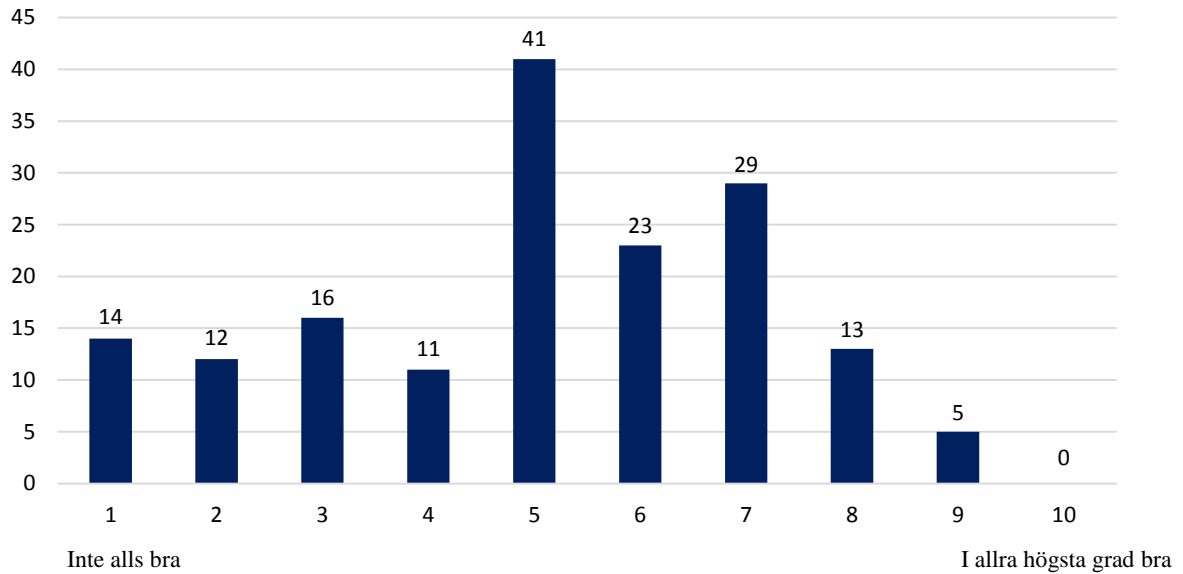


Tack för att du tog dig tiden för att svara på enkäten!

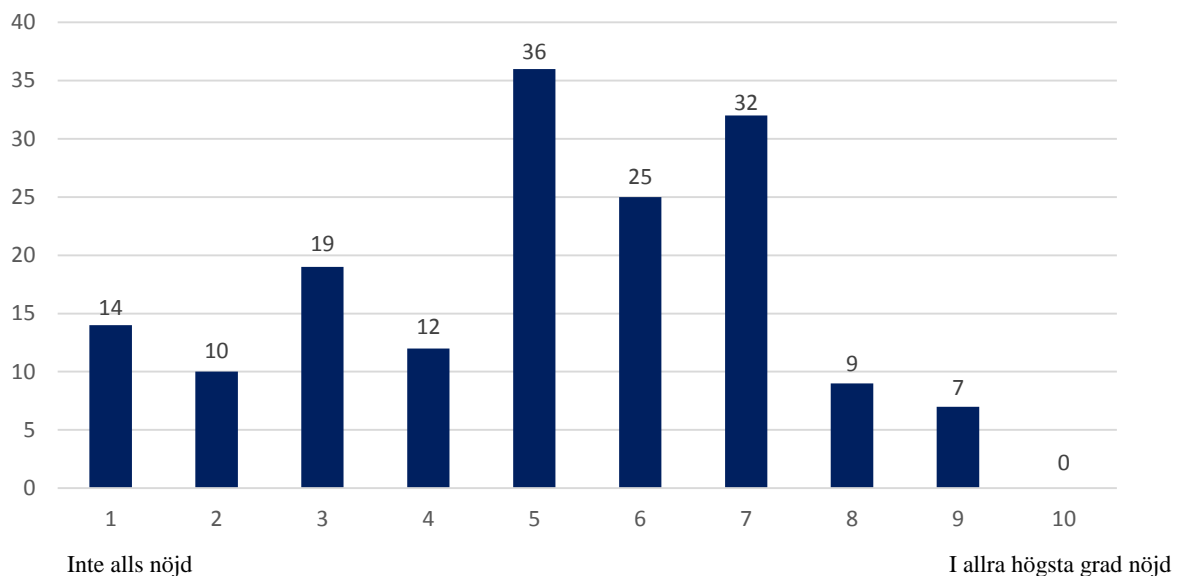
Diagrammen visar antal svar varje fråga fick. Det är totalt 164 svar.

Delaktighet och inflytande

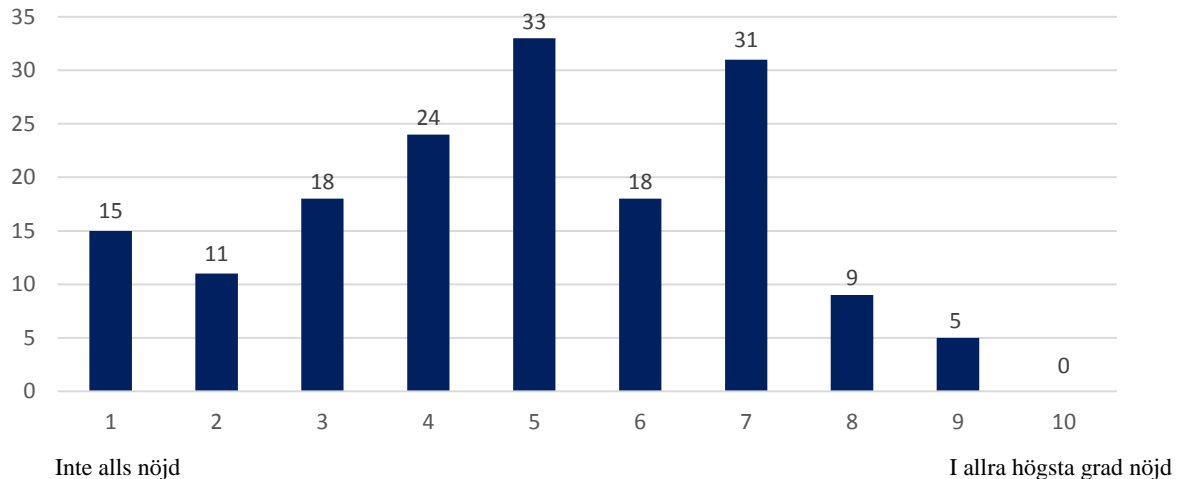
Hur nöjd är du med den insyn och det inflytande invånarna har över kommunens beslut och verksamheter?



Hur väl uppfyller Ale kommun dina förväntningar på invånarnas möjligheter till insyn och inflytande?



Försök föreställa dig en ideal situation för invånarnas insyn och inflytande över kommunens verksamheter och beslut. Hur nära ett sådant ideal tycker du att invånarnas insyn och inflytande kommer i din kommun?



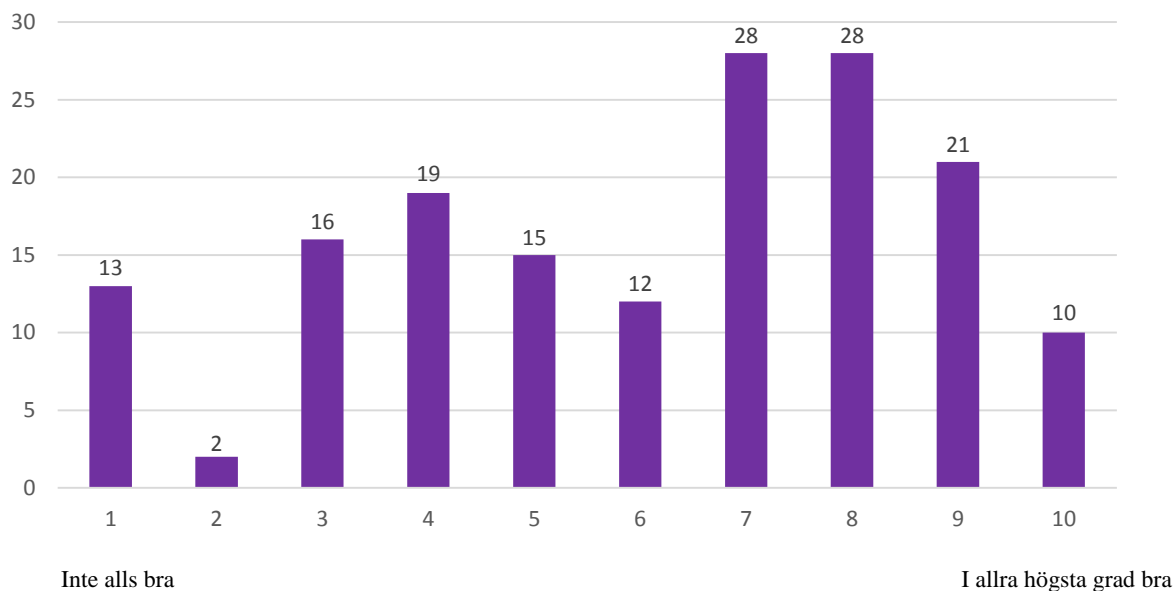
Inflytandeindexet ligger på 44 punkter, 7 punkter högre än i höstens medborgarpanel.

Vad är det du saknar för att kunna känna dig mera delaktig i kommunens utveckling? Nedan är en sammanfattning av svaren som många framförde.

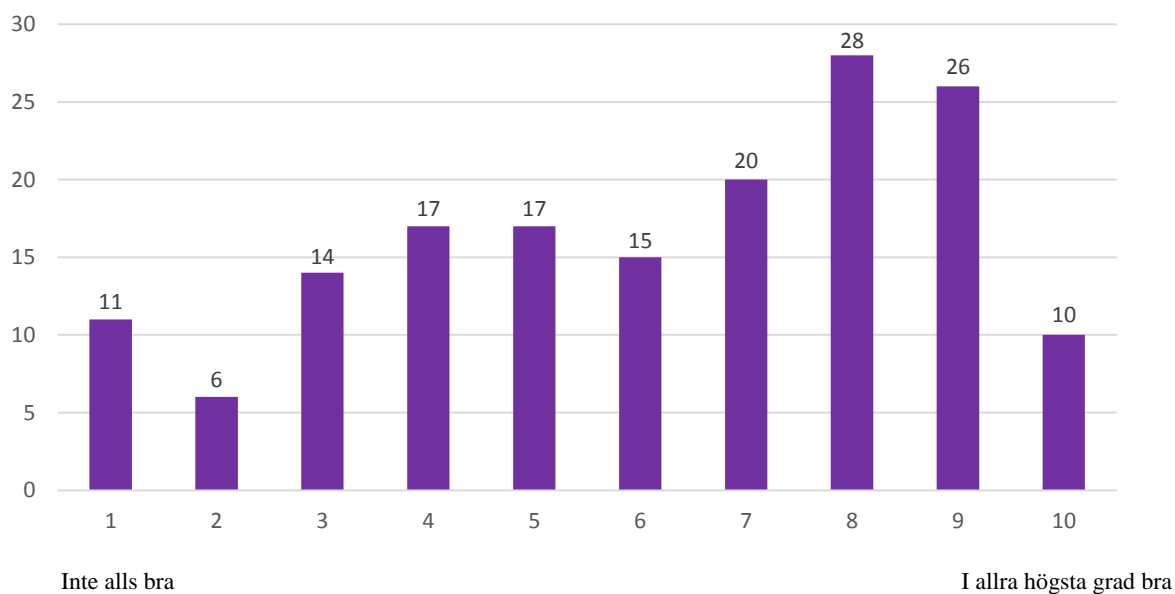
- Mer information i lokala tidningar och på sociala medier om vad som händer i kommunen.
- Mer ortsutvecklingsmöten.
- Bättre kommunikation till invånarna.
- Det ska vara enklare att hitta information på hemsidan.
- Mer information tillgängligt digitalt
- Invånarna vill bli hörda av kommunen.
- Mer enkäter så invånarna får sin röst hörd.
- Lättare att komma in kontakt med kommunens anställda och få återkoppling, antingen via mail eller telefon.
- Invånarna vill vara mer delaktiga i beslut som kommunen fattar.

Trygghet

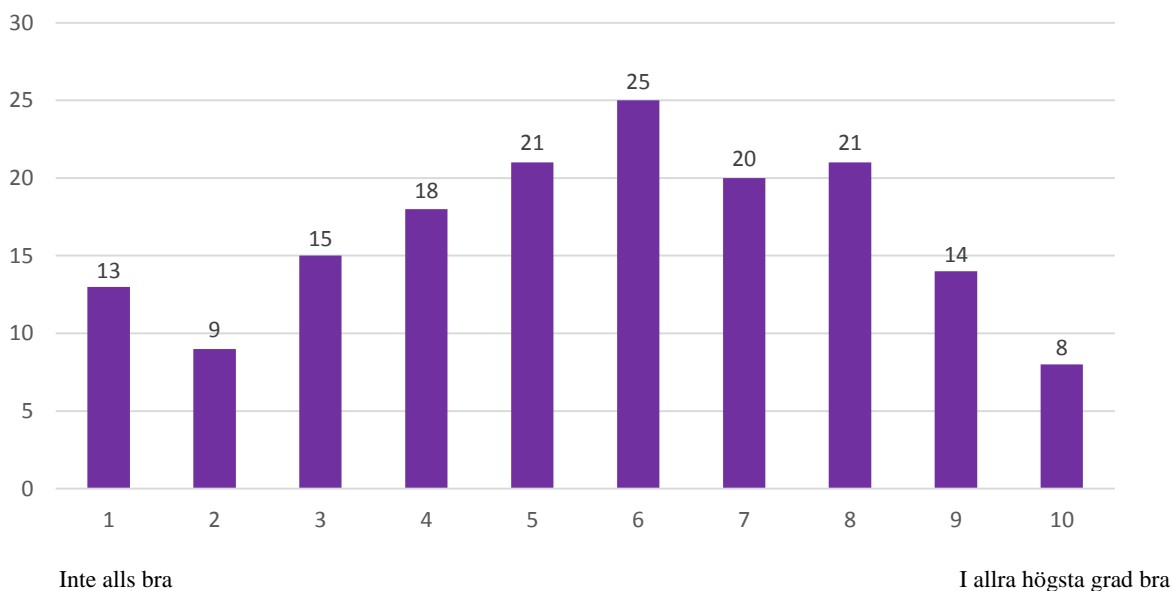
Hur ser du på hur tryggt och säkert du kan vistas utomhus på kvällar och nätter?



Hur ser du på hur trygg och säker du kan känna dig mot hot, rån och misshandel?

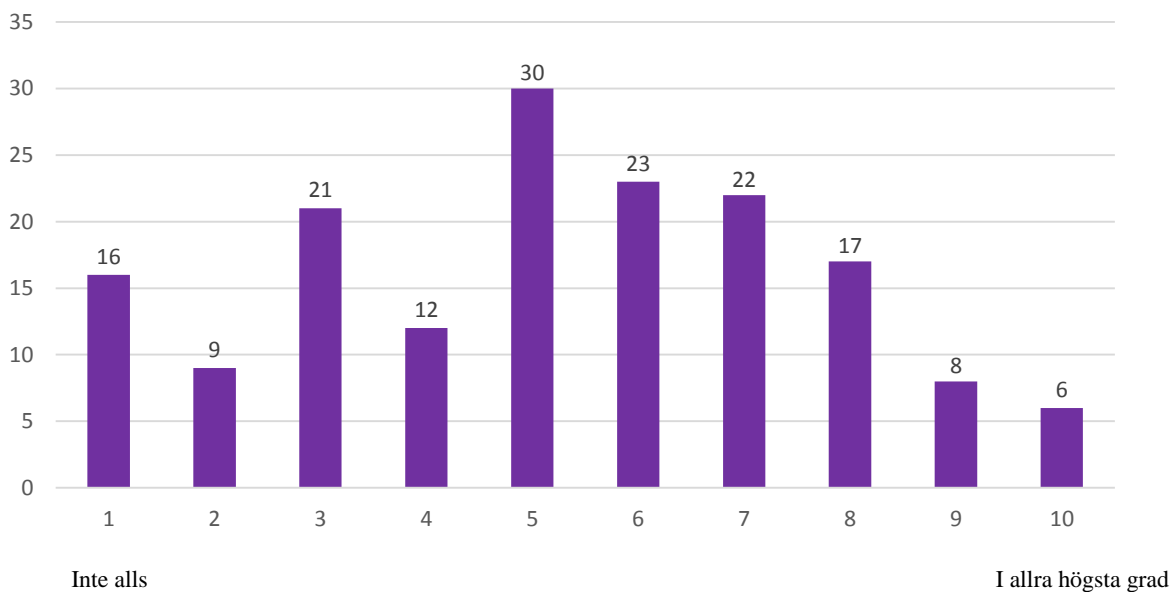


Hur ser du på hur trygg och säker du kan känna dig mot inbrott i hemmet?



Resultatet i de 3 trygghetsfrågorna ger ett trygghetsindex på 55. Det är 4 punkter högre än i förra undersökningen.

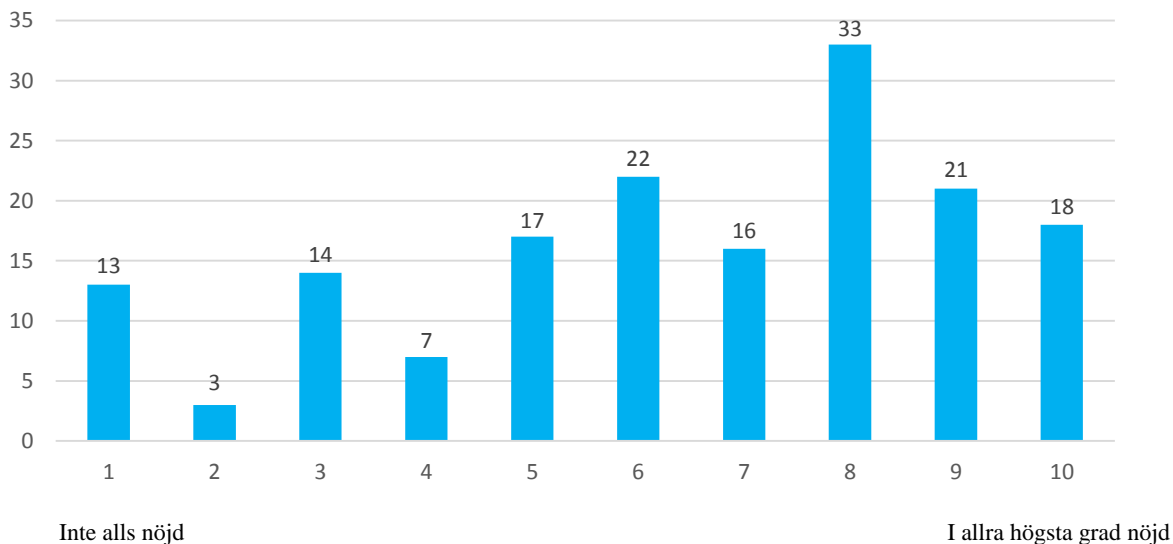
Upplever du att kommunen arbetar för att öka den upplevda tryggheten i kommunen?



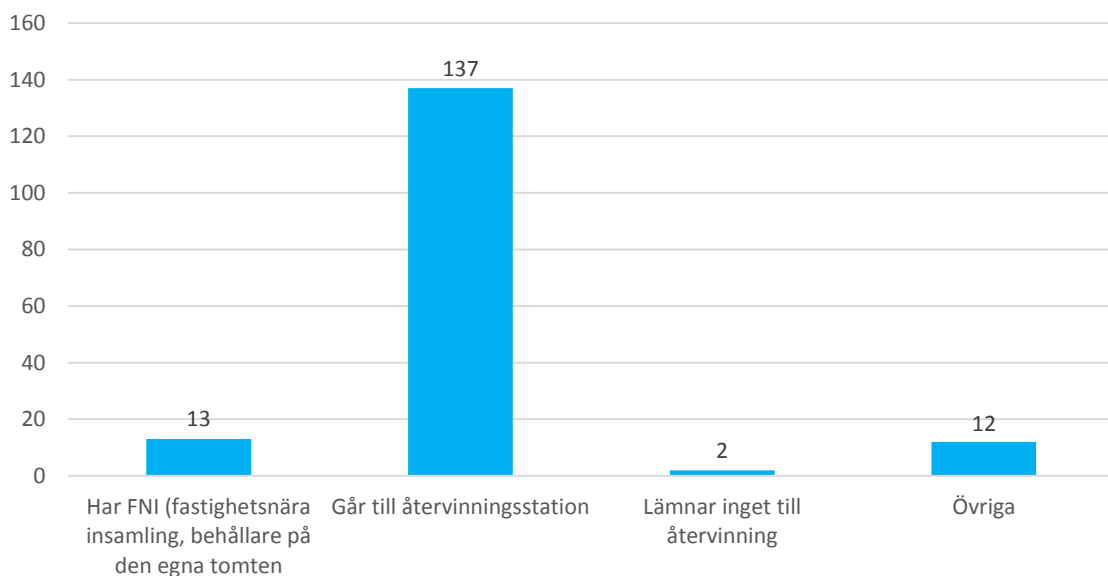
46 procent av de som svarade på frågan är nöjda eller mycket nöjda med hur kommunen arbetar för att öka den upplevda tryggheten. 54 procent är inte nöjda.

Återvinning

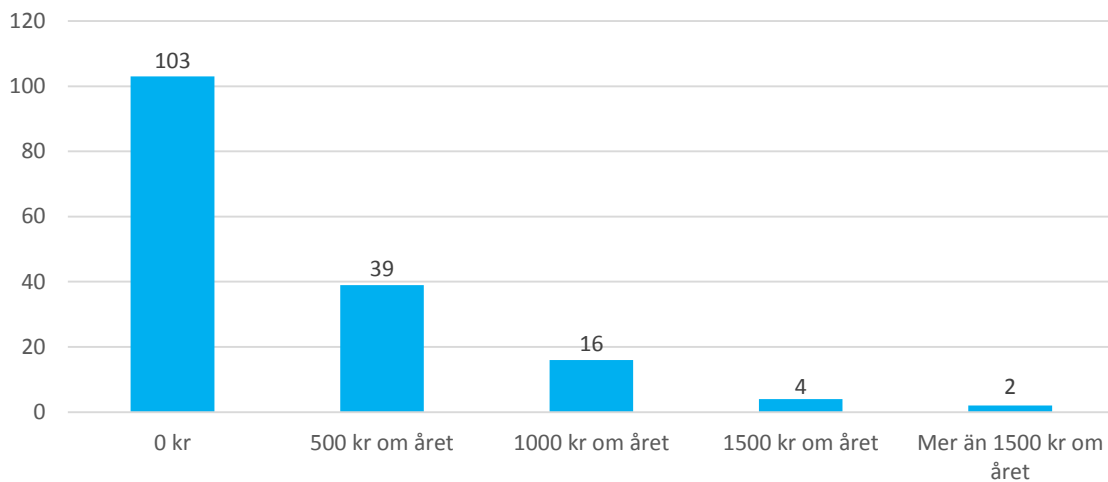
Är du idag nöjd med möjligheten att kunna lämna in förpackningar av glas, metall, plast och papper samt tidningar?



Var lämnar du idag ditt återvinningsmaterial?

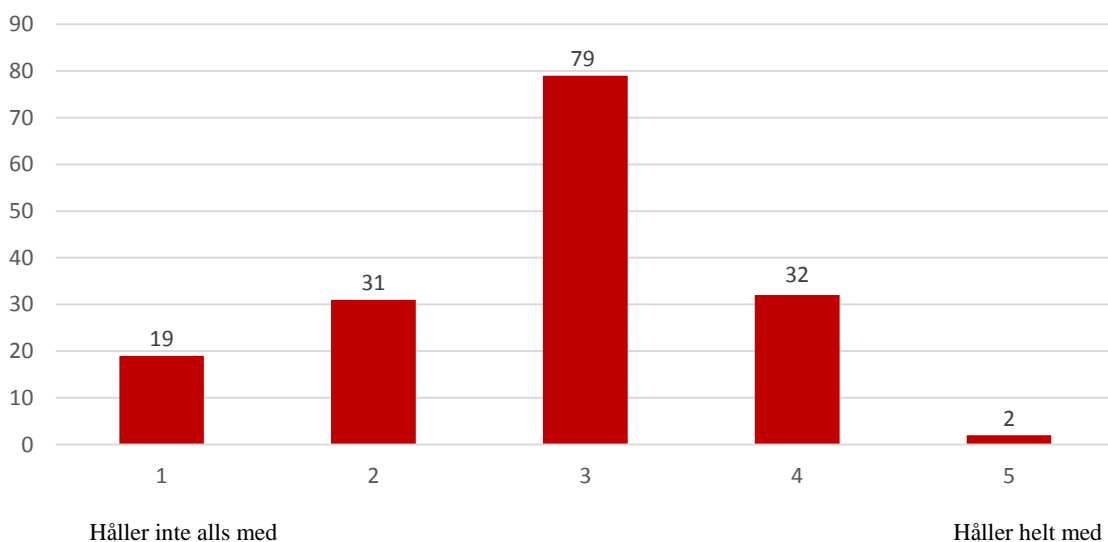


Hur hade du värdesatt möjligheten till fastighetsnära insamling (FNI, behållare på den egna tomten) istället för att gå till återvinningsstation?

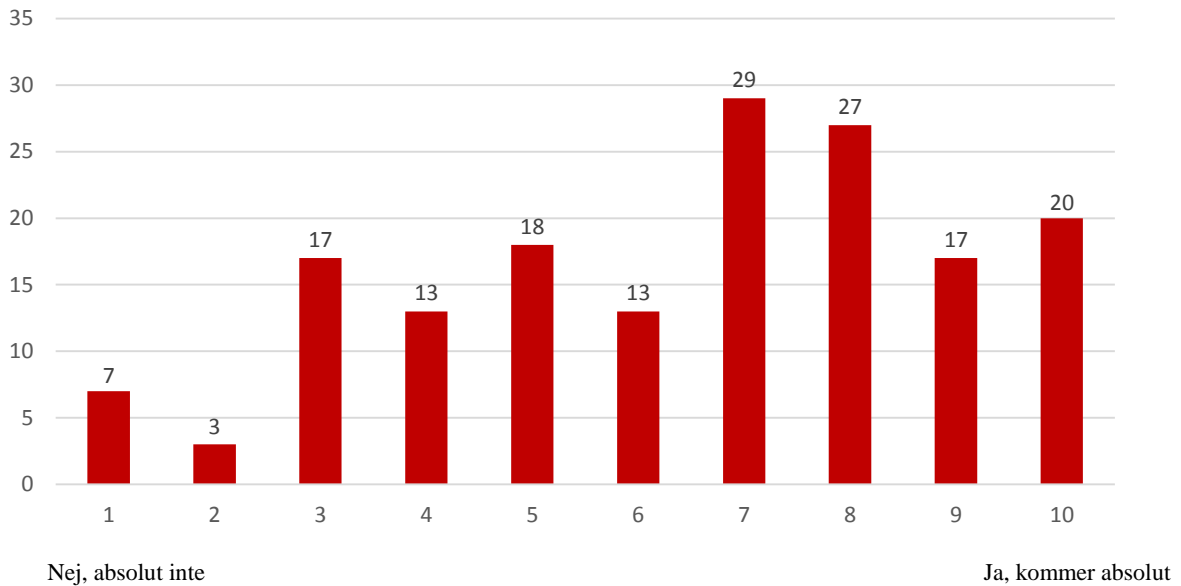


Övriga frågor

Anser du att kommunen i helhet ger kunderna/medborgarna det stöd och den hjälp som de behöver?



Kan du rekommendera vänner och bekanta att flytta till Ale?

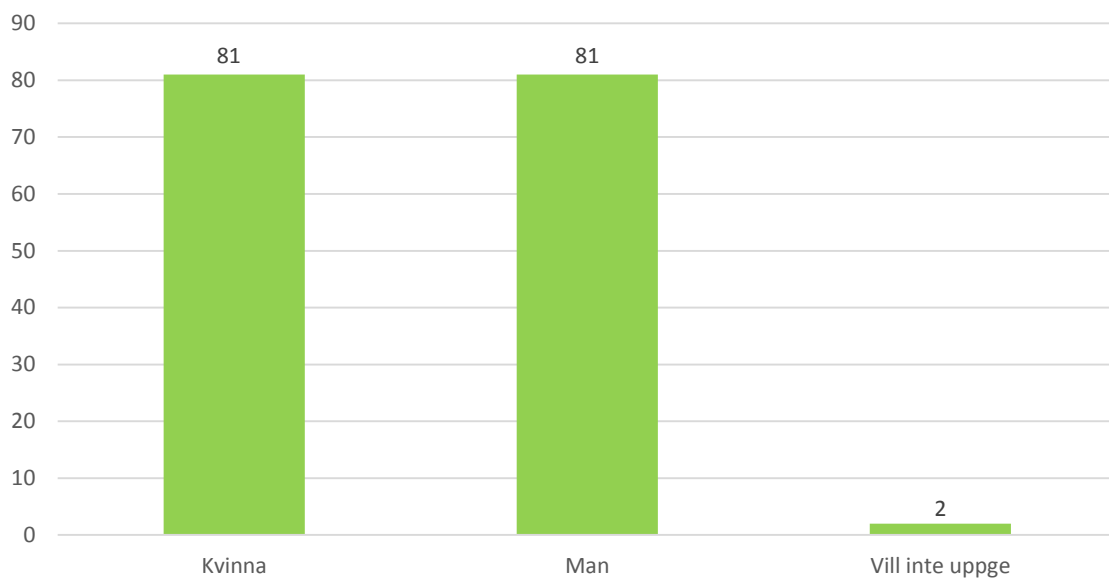


Indexet för rekommendation ligger i vårens undersökning på 61.

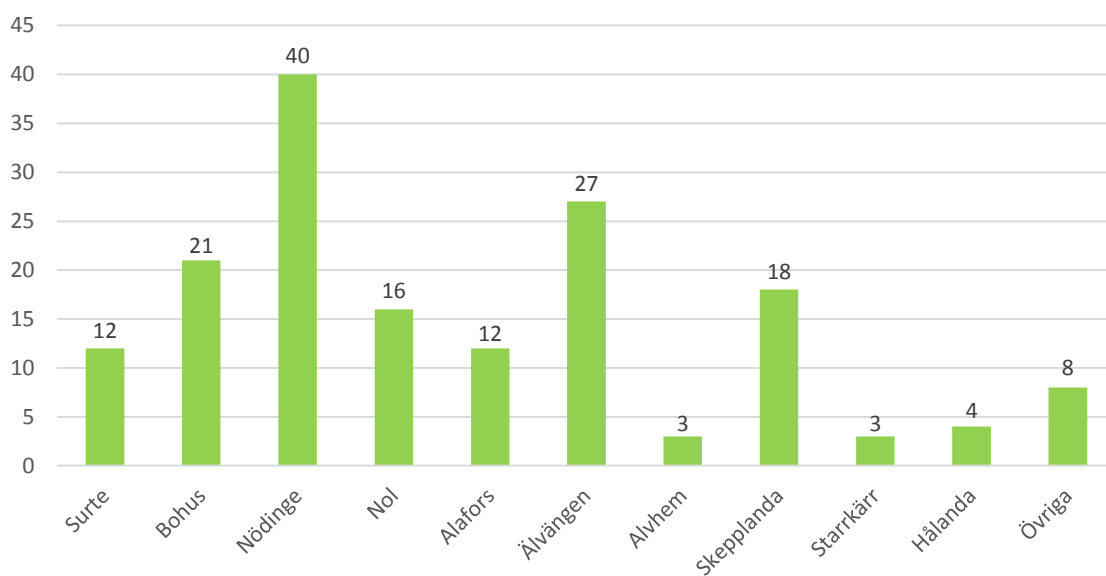
För att få en större förståelse för hur den 10-gradiga skalan tolkas har SCB genomfört undersökningar där de svarande fått ange var på skalan de ansåg att olika omdömen passade in. Resultaten indikerar att betyg under 5 kan klassas som "inte godkänt". Gränsen för "nöjd" går enligt undersökningarna vid betyget 6 och betyg på 8 eller högre kan tolkas som "mycket nöjd". Motsvarande tolkning av betygsindexen ger att betygsindex under 40 kan klassas som "inte godkänt". Gränsen för "nöjd" går vid 55 och betygsindex på 75 eller högre kan tolkas som "mycket nöjd".

Bakgrundsfakta

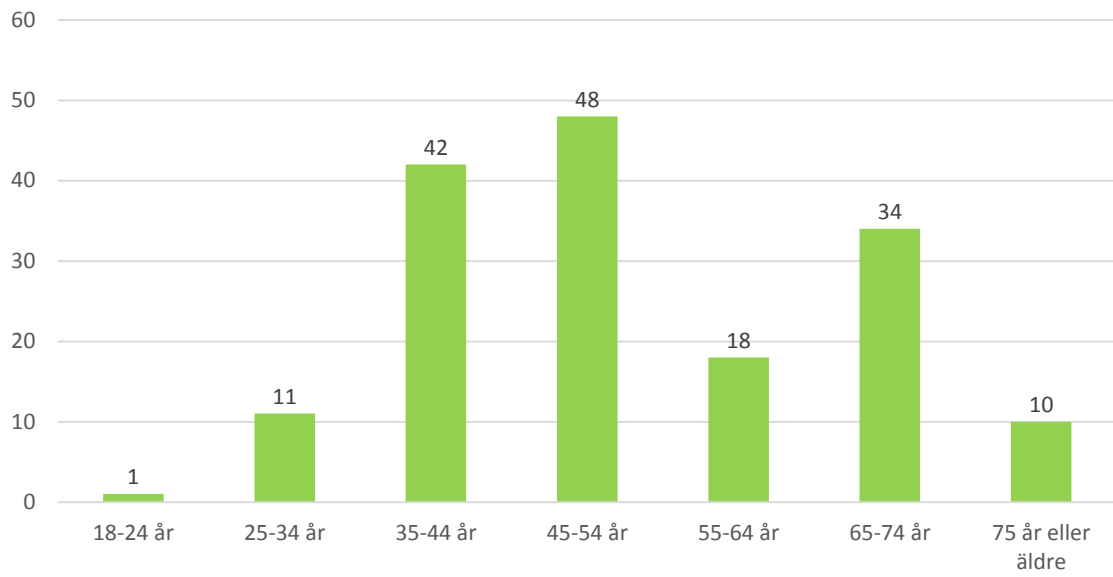
Kön



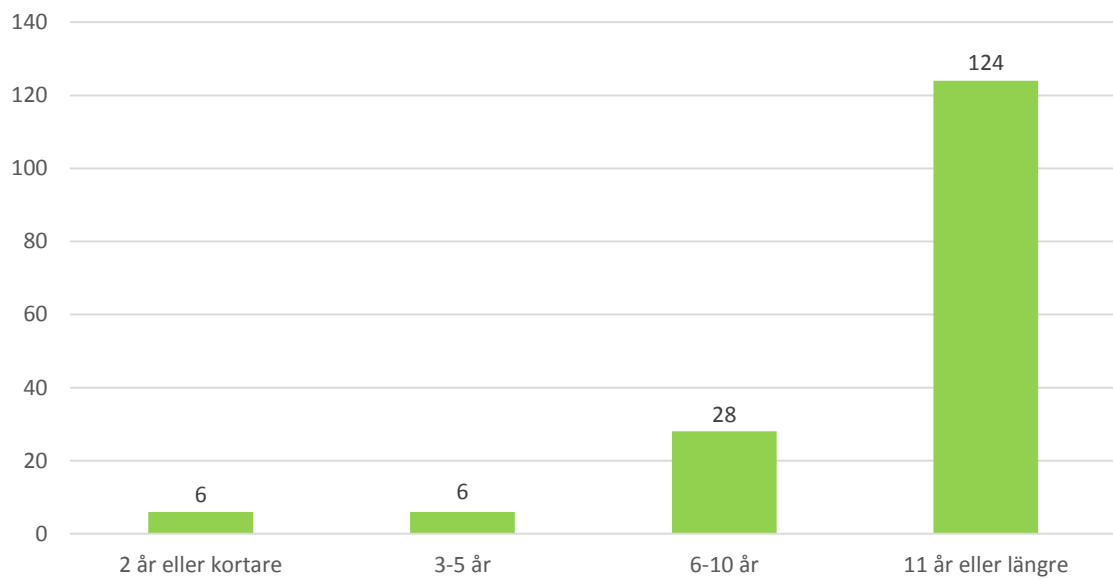
Jag bor i



Hur gammal är du?



Jag har bott i kommunen i



Min nuvarande sysselsättning är

