

Ändring av detaljplan 250 inom Nödinge 4:292

Nödinge, Ale kommun, Västra Götalands Län

Vad innebär förslaget för mig?

Ett förslag till Ändring av detaljplan 250 inom Nödinge 4:292 är nu utställt för samråd med samrådskretsen. Som myndighet eller berörd sakägare, exempelvis fastighetsägare, har du möjlighet att ta del av samrådshandlingar och lämna synpunkter eller godkänna planförslaget.

Godkänner alla i samrådskretsen förslaget kan detaljplanen gå direkt till antagande. För godkännande av förslaget bifogas en blankett samt svarskuvert.

Vad innebär förslaget?

Planändringens avsikt är att möjliggöra för komplementbyggnad förenlig med ridverksamheten inom fastigheten, såsom gästhus, personalutrymme eller samlingslokal, för att öka förutsättningarna för hästhållningens fortsatta verksamhet.

Planområdet ligger väster om Vimmersjön i Nödinge. Området som berörs av planändringen är cirka 500 kvadratmeter och består av två ytor inom fastigheten Nödinge 4:292. Marken är privatägd.



Figur 1 Planytornas läge och ungefärliga avgränsning. Röda linjer är ändringsytor.

SAMRÅD

15 maj – 4 juni 2024

Samrådsförslaget finns tillgängligt på kommunens hemsida (ale.se) och utställt i Nödinge kommunhus.

Önskas fysiska papperskopior av samrådshandlingar, kontakta kommunen på mejl: plan@ale.se

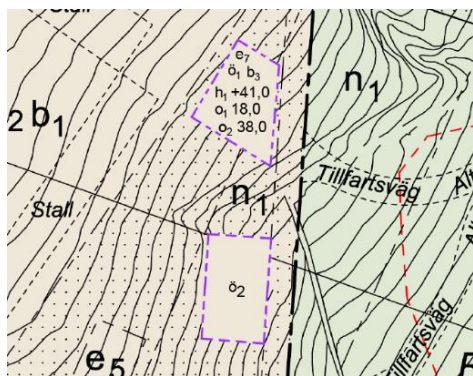
Vad är en detaljplan?

En detaljplan innehåller bestämmelser om hur marken får bebyggas och vad den ska användas till. Detaljplanen är en juridiskt bindande handling och styrs av Plan- och bygglagen (PBL). Allmänna intressen vägs mot enskilda för att nå en god helhetslösning och planen ligger sedan till grund för beslut om till exempel bygglov.

En ändring av en detaljplan kan användas för att anpassa planen till nya förhållanden och hålla den aktuell utan att genomföra hela den lämplighetsbedömning som görs vid upprättandet av en ny plan.



Figur 2 Planytornas läge och ungefärliga avgränsning. Röda markeringar är ändringsytor. Vit linje är planområdesgräns för originalplan.

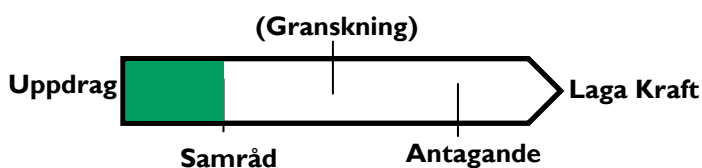


Figur 3 Utdrag ur den formella plankartan med bestämmelser. Till ändringen av detaljplanen hör även en planbeskrivning för ändringen, en ursprunglig planbeskrivning för den befintliga detaljplanen och undersökning av betydande miljöpåverkan.

Vad händer nu?

Detaljplanen ska gå genom ett så kallat **begränsat standardförfarande** vilket innebär två skeden (samråd och antagande). Nu i samrådsskedet finns det möjlighet för sakägare och myndigheter att lämna synpunkter på förslaget. Om planförslaget godkänns av samrådskretsen under samrådet kan kommunen utesluta granskningen. Det innebär att det efter samrådet inte återstår fler tillfällen att lämna synpunkter på.

Förfarandet med en detaljplan är reglerat i plan och bygglagen och har som syfte att förbättra beslutsunderlaget. Alla som är berörda av planen ska få möjlighet till insyn och påverkan av utformningen av detaljplanen.



SAMRÅD

15 maj – 4 juni 2024

Samrådsförslaget finns tillgängligt på kommunens hemsida (ale.se) och utställt i Nödinge kommunhus.

Önskas fysiska papperskopior av samrådshandlingar, kontakta kommunen på mejl: plan@ale.se

Har ni synpunkter eller vill godkänna förslaget?

Har du synpunkter på planförslaget som du vill ska beaktas i det fortsatta planarbetet, eller vill godkänna förslaget på medskickad blankett, ska dessa ha kommit in **senast den 4 juni 2024** till:

Samhällsbyggnadsnämnden

Ale kommun

449 80 ALAFORS

eller till:

plan@ale.se ange då ”Ändring detaljplan 250 inom Nödinge 4:292” i ämnesraden.

När du lämnar synpunkter behöver vi din adress, alternativt fastighetsbeteckning, för att kunna avgöra om du är sakägare. För godkännande av förslaget bifogas en blankett samt svarskuvert.

Hur kan jag få mer information?

För mer information om planförslaget:

Besök vår hemsida ale.se för att ta del av planförslaget. Sök på ”Ändring detaljplan 250” på ale.se eller nå sidan genom att läsa av QR-koden nedan med mobilkameran.



Besök kommunhuset i Nödinge där föreslagna planhandlingar finns upphängda.

Kontakta planarkitekten Maria Björnberg på plan@ale.se