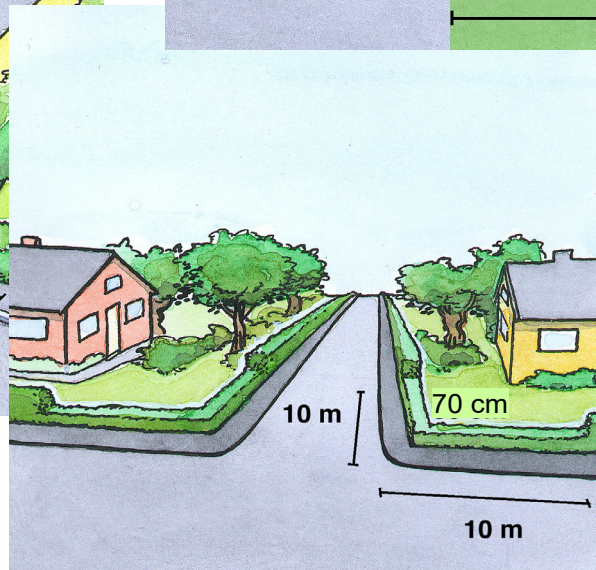
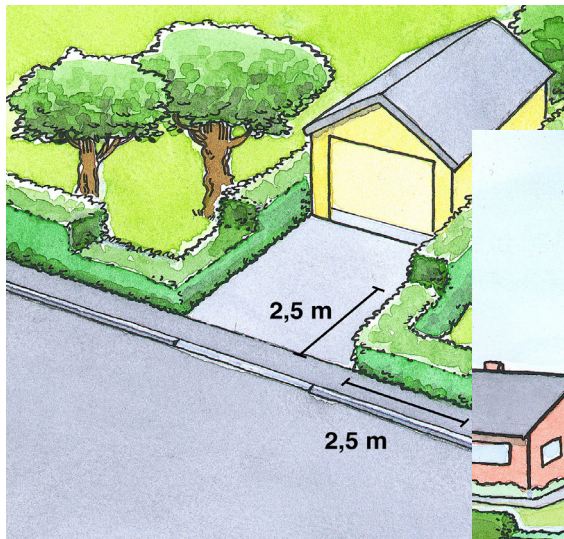
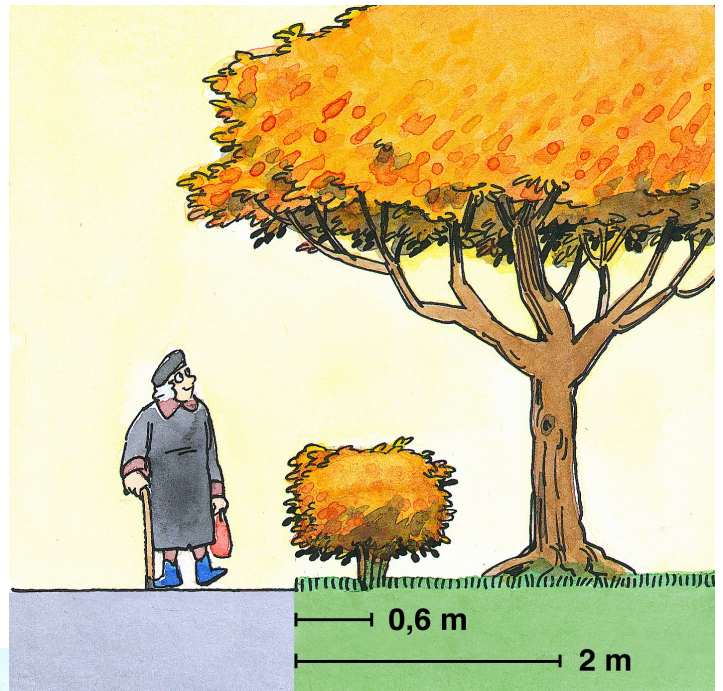
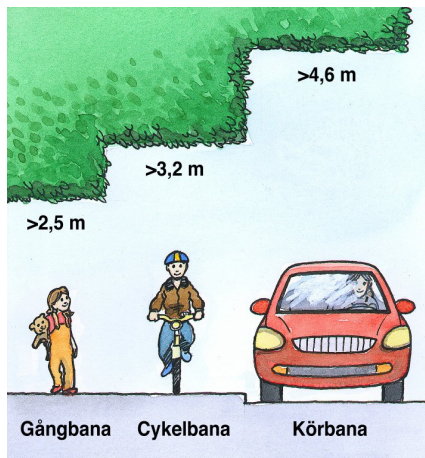


Fri sikt

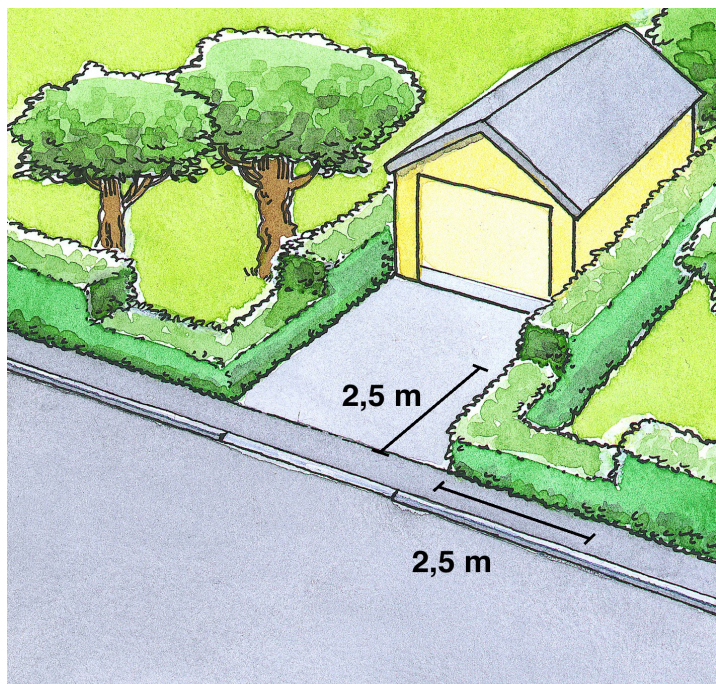


Säker trafik på bostadsgator kräver fri sikt i korsningar!

För att föraren som sitter i sin bil och små barn intill vägen ska få tillräcklig sikt ska växtlighet eller annat hinder inte vara högre än 70 cm över körbanan.

Nedanstående regler gäller för gator där hastigheten är 50 km/h eller lägre. Vid hastigheter på 70 km/h måste avstånden ökas ytterligare.

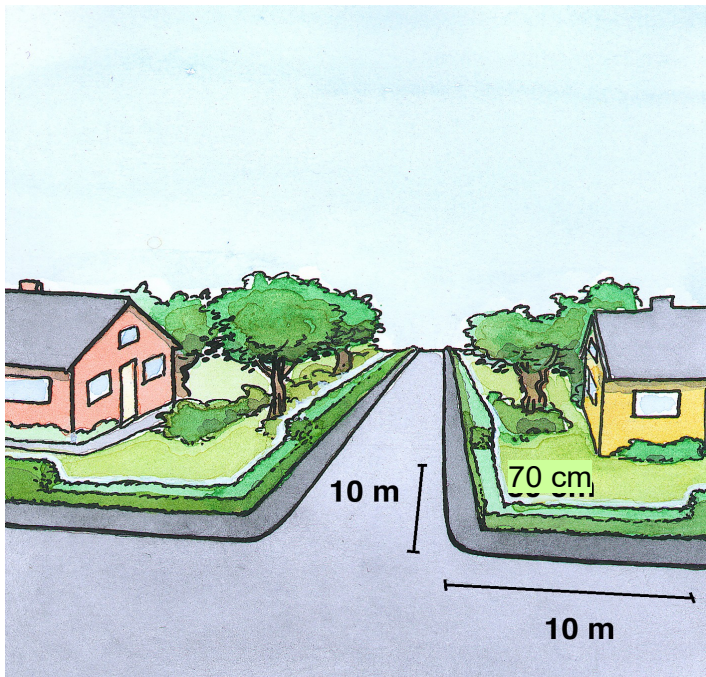
Du som har utfart mot gata:



Vid utfart ska du se till att dina växter eller andra hinder inte är högre än 70 cm över gatan inom markerad sikttriangel. Sikten ska vara fri minst 2,5 meter från gatan, gång- eller cykelbanan.

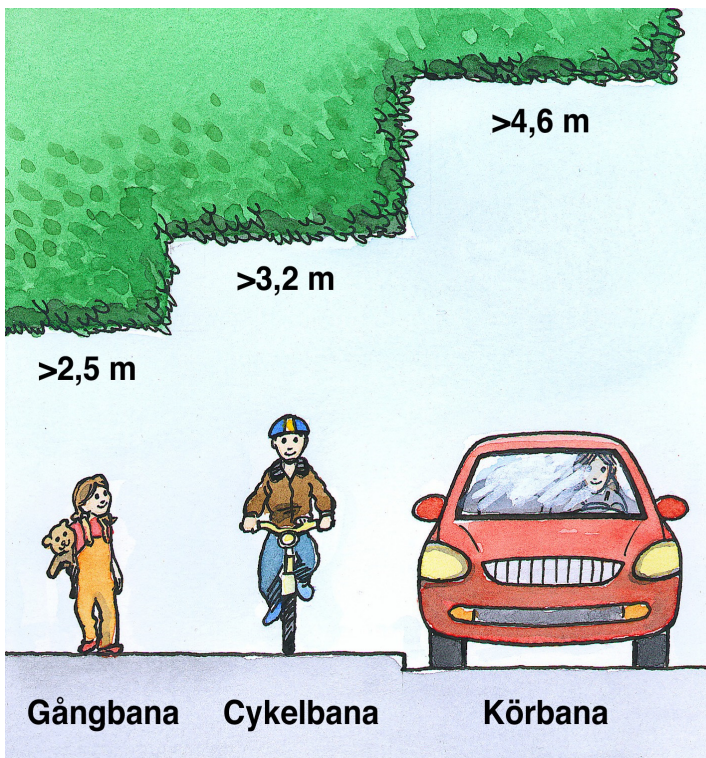
Kör ut försiktigt – det är du som kör ut som är ansvarig om något skulle hända.

Du som har hörntomt:



Om din tomt ligger intill en gång- och cykelväg eller gata ska du se till att dina växter eller andra hinder inte är högre än 70 cm över gatan inom en sikt-triangel som sträcker sig minst 10 meter åt vardera håll.

Du som har tomt intill gata:



Häck och buskar bör växa inom eget tomtområde.

Om du ändå har träd eller buskar som sträcker sig ut över gata, gång- eller cykelbana ska du se till att det finns fri höjd för trafikanterna.

Den fria höjden som krävs är:

Över gångbana, minst 2,5 m

Över cykelväg, minst 3,2 m

Över körbana, minst 4,6 m

Planteringsavstånd och rekommendationer

Träd och buskar växer!



För att bibehålla god sikt är det viktigt att redan vid planterings-tillfället föreställa sig trädens och buskarnas utveckling några år framåt så att man planterar dem tillräckligt långt från vägen. Växterna brer ut sig olika mycket beroende på vilken art man väljer, vilken klimatzon man befinner sig i, jordens beskaffenhet och skötseln.

I plantskolor finns kunskap om växter. Där kan man få tips om arter som passar trädgården klimat- och funktionsmässigt, liksom skötselråd.

Planera din växtlighet

Börja med att fundera på vilken typ av häck du ska ha – friväxande, klippt, hög, låg, vintergrön eller lövfällande.

Varför ska du ha häcken – för att avgränsa, skydda från insyn eller som vindskydd?

Tänk sedan efter om du har tid att sköta din häck eller om den ska sköta sig själv och hur stor plats den får ta.

Samråd med din granne om en gemensam häck eller be om hans/hennes syn på det du tänker plantera.

Lämpliga häckväxter

Friväxande låg: liten svartaronia
björkspirea
hybridspirea
mahonia
ölandstok

Klippt häck: avenbok måbär
bok naverlönn
hagtorn oxbär
häckkaragan spirea
idegran syren
liguster

Planteringsavstånd och rekommendationer

Plantera på rätt ställe!

Häck- och Busk plantor ska placeras minst 60 cm innanför tomtgräns.

Stora buskar och träd ska planteras minst 2 meter innanför tomtgräns.

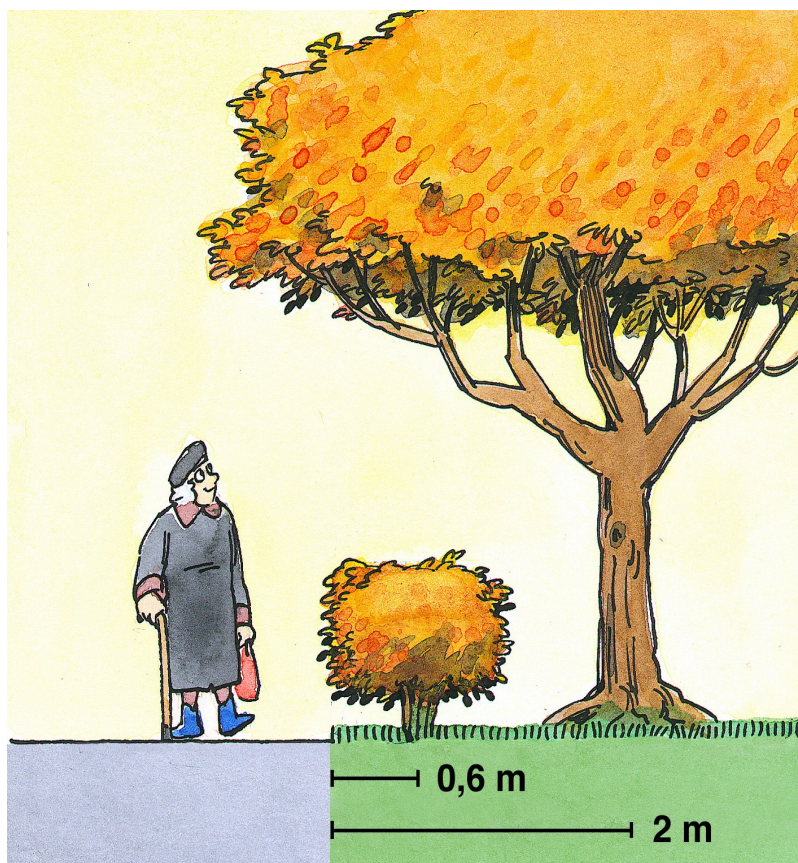
Häckplantor planteras normalt 3 st per löpmeter.

Tänk på att fullvuxna häckar och buskar ska växa inom den egna tomten.

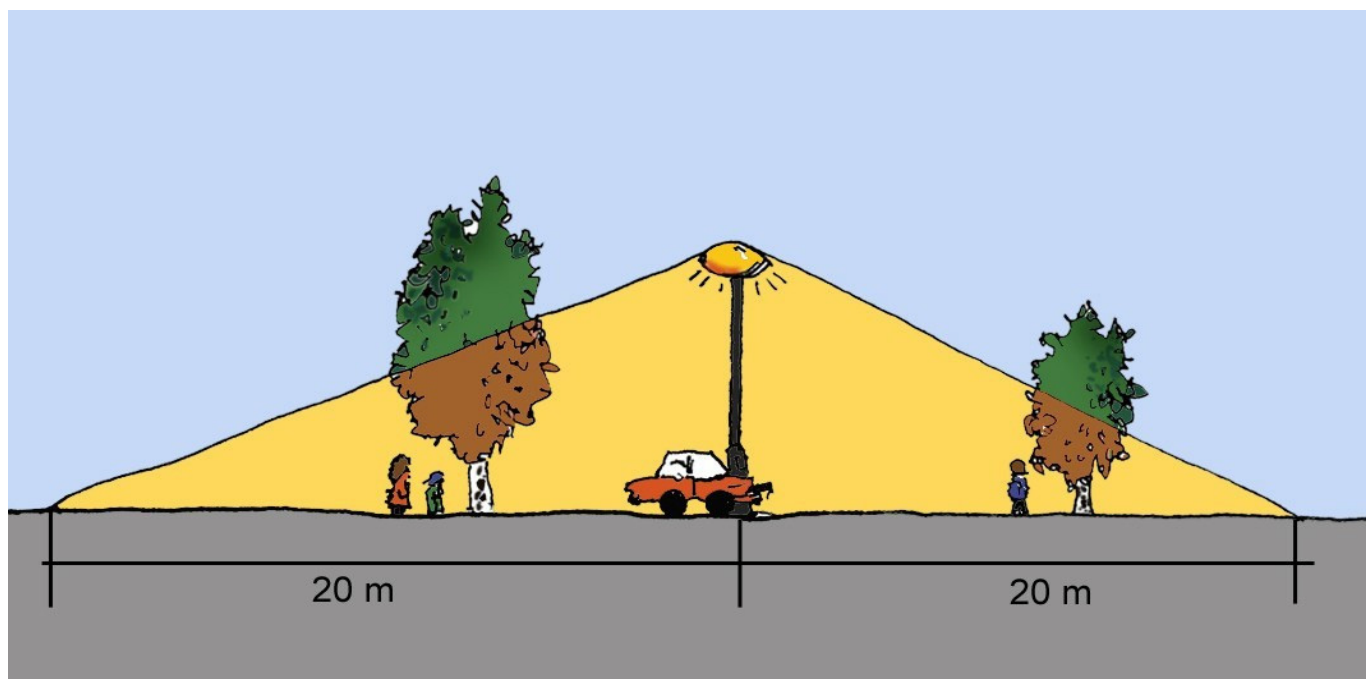
Vill du täcka marken mellan tomtgräns och häck är mark-täckande växter eller kuller- och gatsten som läggs i några rader utmärkta val.

Vårda!

Vinterklippning kan göras i februari-mars. Sommarklippning gör du bäst i juli. Bok, avenbok, gran och tuja ska du inte toppa förrän de nått rätthöjd.

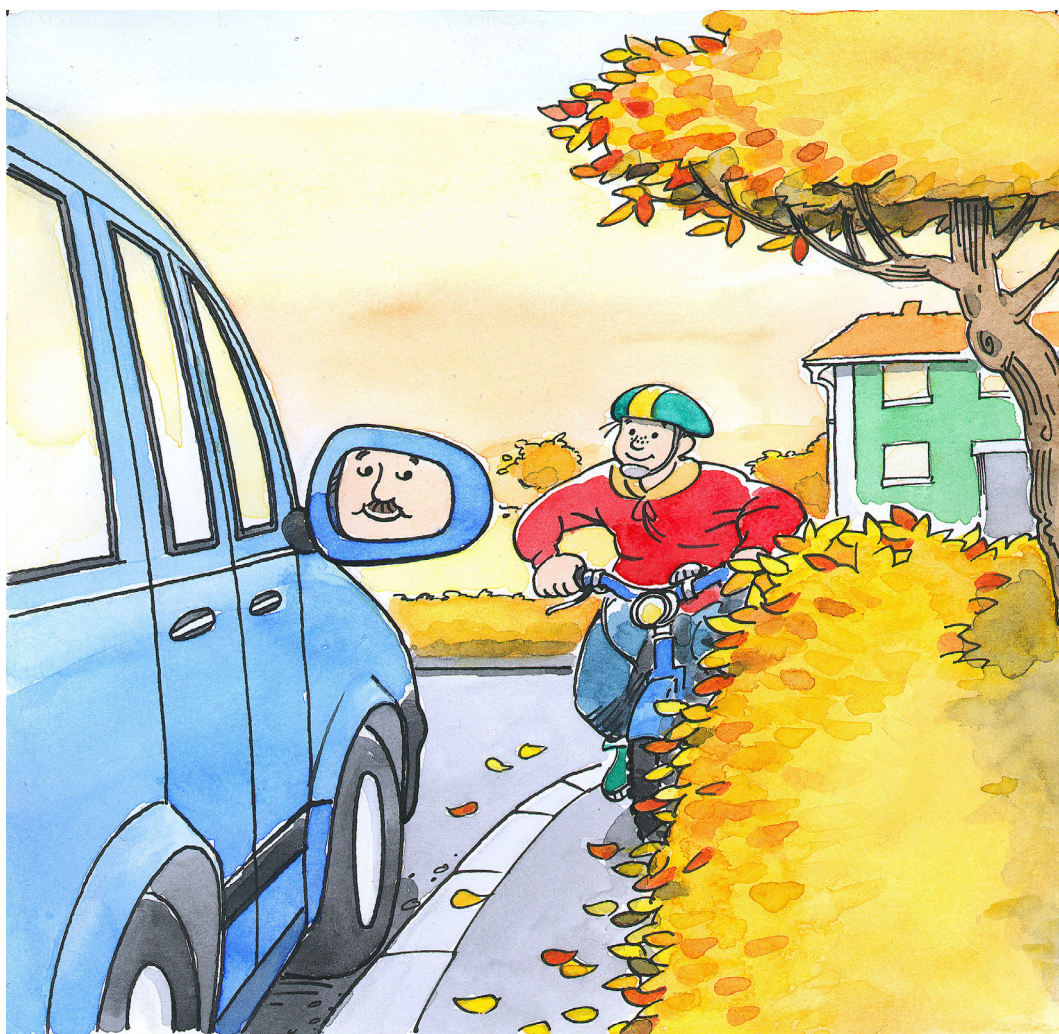


Belysning, vägmärken och trafiksignaler



Växtligheten får inte skymma gatubelysning, vägmärken eller trafiksignaler.

Siktförbättrande åtgärder



Denna information beskriver siktens betydelse för säkerheten på bostadsgator och vad tomtägare ska göra för att förbättra den.

För att få tillräcklig sikt i korsningar, framkomlighet på gångbanor, cykelvägar och gator samt belysning av gaturummet är det nödvändigt att vi hjälps åt att följa de riktlinjer som finns vad gäller växtlighet och andra hinder.

Tack för hjälpen!

“En tomt ska hållas i vårdat skick och skötas så att risken för olycksfall begränsas och betydande olägenheter för omgivningen och för trafiken inte uppkommer”

Plan och bygglagen 8 kap 15 §.

De avstånd och höjder som anges i denna skrift har behandlats politiskt och är antagna i miljö- och byggnämnden.



Kontakta trafikgruppen om du har frågor!

Tel vxl: 0303-33 00 00

E-post: trafik@ale.se

www.ale.se