

Detaljplan för
MÅLJE 2:65
i Bohus, Ale kommun, Älvsborgs län

Planbeskrivning finns på kartan

Godkänd och antagen av
Bygg- och miljönämnden 1990-10-03
Laga kraft 1990-11-08

Detaljplan för
MÅLJE 2:65
i Alafors, Ale kommun

GENOMFÖRANDEBESKRIVNING

Orientering

En genomförandebeskrivning skall belysa frågorna när, hur och av vem plan-genomförandet skall ske.

Den skall framförallt ange medel som behövs för att genomföra planen.
Beskrivningen har ingen självständig rättsverkan.

Huvudmän

Nol-Alafors vägförening är huvudman för anläggningar på allmän plats, dvs Gamla Alingsåsvägen.

Genomförandet av tomtutfarter samt fastighetsbildning faller på exploatören.

Genomförandetid

Planförslaget avses handläggas enligt reglerna för enkelt planförfarande och beräknas kunna antas av bygg- och miljönämnden under tredje kvartalet 1990. Genomförandetiden för nu aktuell plan är satt till fem år. Den utgår alltså fem år efter det att planen vunnit laga kraft.

Tekniska åtgärder

Kommunen planerar att bygga om tryckavloppsledningar intill området.

Plankostnaden tas ut av fastighetsägaren vid bygglov enligt taxa.

Vid framtagandet av genomförandebeskrivningen har stadsarkitekt Bert Andersson och planingenjör Ann-Marie Carlsson medverkat.

Göteborg 1990-10-01

GF-Arkitekter

Samhällsplanering

Nilsolof Lilja

Nilsolof Lilja

Arkitekt SAR

Inger Axbrink

Inger Axbrink

Arkitekt SAR

PLANBESKRIVNING

HANDLINGAR

Planhandlingarna består av: plankarta i skala 1:1000 med bestämmelser och illustreringsritning och planbeskrivning (denna handling)

Till planförslaget hör fastighetsförteckning, genomförandebeskrivning, samrådsredogörelse samt geoteknisk utredning

PLANFÖRSLAGETS SYFTE

Planförslagets syfte är att möjliggöra bebyggelse med två parhus.

PLANDATA

Planområdet är beläget i sydvästra delen av Alafors vid gamla Alingsåsvägen. Området har en areal av ca 2500 m². Marken är privatägd. Området har tidigare ingått i ett mer omfattande planförslag "Bostäder vid Gamla Alingsåsvägen"

TIDIGARE STÄLLNINGSTAGANDE

För området gäller detaljplan (avstyckningsplan) fastställd 1944-01-05

FÖRUTSÄTTNINGAR OCH FÖRÄNDRINGAR

Planområdet består av öppen mark som sluttar åt söder.

Geotekniska undersökningar har utförts av GF-Geoteknik 1989-04-26.

Planområdet ligger mellan gamla Alingsåsvägen och ett parti med kalt berg i norr. Från fastmarksgränsen ökar jordmaktigheten till ca 10 m vid gamla Alingsåsvägen. Därifrån ökar djupen kontinuerligt och är vid Sköldsån större än 40 m. Jorden består i huvudsak av lös lera. Leran är svagt överkonsoliderad. Detta innebär att endast mycket små laster kan påföras marken innan sättningar inträffar.

Stabiliteten idag får anses tillfredsställande. För terrängen närmast Sköldsån är den beräknade säkerheten drygt 1,4-faldig, medan den för glidytor som når fram till Alingsåsvägen är mer än 2-faldig.

All höjdsättning inom området skall vara sådan att uppfyllnader undviks så långt detta är möjligt. För att klara höjdsättningen är det troligt att husen måste utformas med en suterrängvåning alternativt torpargrund.

Bebyggelse

Tomten har varit bebyggd med ett bostadshus med förråd som nu är rivet.

Två nya parhus föreslås uppföras

LM-skola ligger vid Ledetvägen på ca 1 km avstånd.

H-skola i Ledet på ca 1 km avstånd,

Daghem finns vid Terrassvägen på 1 km avstånd.

Livsmedelsbutik finns i Alafors centrum på 1 km avstånd

Skyddsrumbesked skall sökas

Nybebyggelsen trafikmatas från Gamla Alingsåsvägen.

Parkering sker på tomtmark

Störningar

Studie av trafikbuller från Alingsåsvägen har utförts. Bebyggelsen har placerats så att det antagna riktvärdet 55 dBA uppfylles

Teknisk försörjning

Kommunala avloppsledningar går söder om området. En del av sträckan är utförd som tryckledning. Med anledning av nybebyggelsen söder om Mälje 2:65 planeras huvuddelen av ledningarna att läggas om.

Elförsörjningen bedöms klaras från befintlig transformator.

ADMINISTRATIVA FRÅGOR

Genomförandetiden utgår 5 år efter det att planen vunnit laga kraft

MEDVERKANDE TJÄNSTEMÄN

Stadsarkitekt Bert Andersson

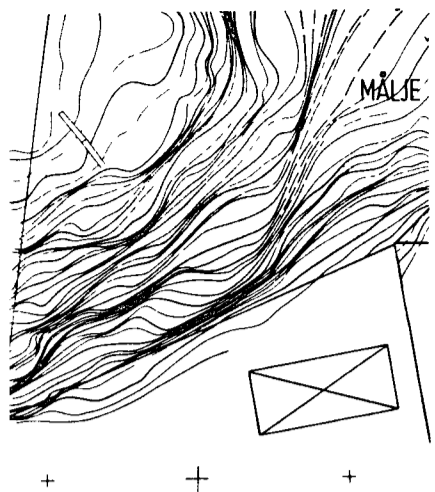
Planingenjör Ann-Marie Carlsson

Va-ingenjör Sten-Åke Christensson

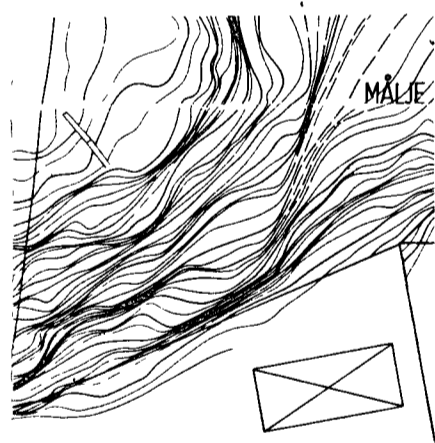
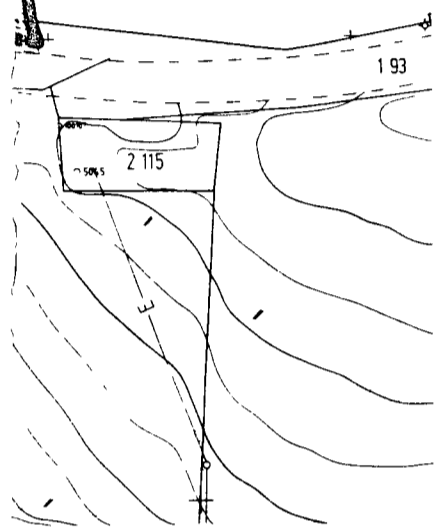
BESLUT

Godkänd och antagen av
Bygg- och miljönämnden 1990-10-03

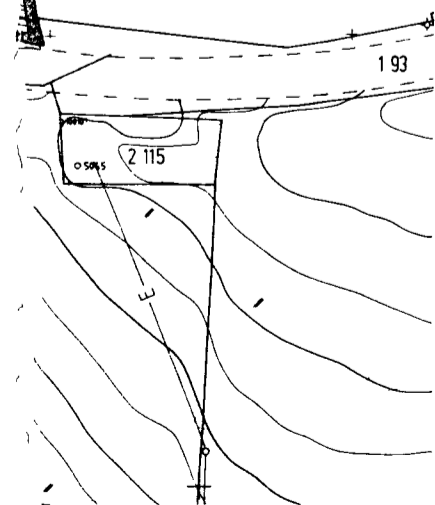
Laga kraft 1990-11-08



byggnation
pågår



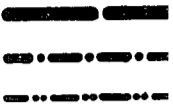
byggnation
pågår



PLANBE

Följande gäl
Där beteckn
Endast angiv

GRÄNSBETE



ANVÄNDNING

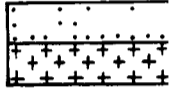
Kvartersmar



UTNYTTJAN

e₁ 400

BEGRÄNSNING



PLACERING,

I

Vindsvåning

sou

Huvudbyggn

ADMINISTR

Genomföran

Kommunen

UPPLYS

Illustration

Alingsåsväge

GRUNDKART

2 65

s/70

* *

Grundkartan

Koordinatsy

Fastighetsr

Hans Örn, m

DETALJPI

MÄLJE

I BOHUS,

UPPRÄTTA

GF-ARKITE

Nilsolof

Nilsolof Lilja

0

Ritad av Elz