

FÖRSLAG TILL ÄNDRING I BYGGNADSPLANEN
FÖR NOL OMFATTANDE
OMRÅDEN ÖSTER OM RIKSVÄG 45
I STARRKÄRRS KOMMUN, ÄLVSBORGS LÄN

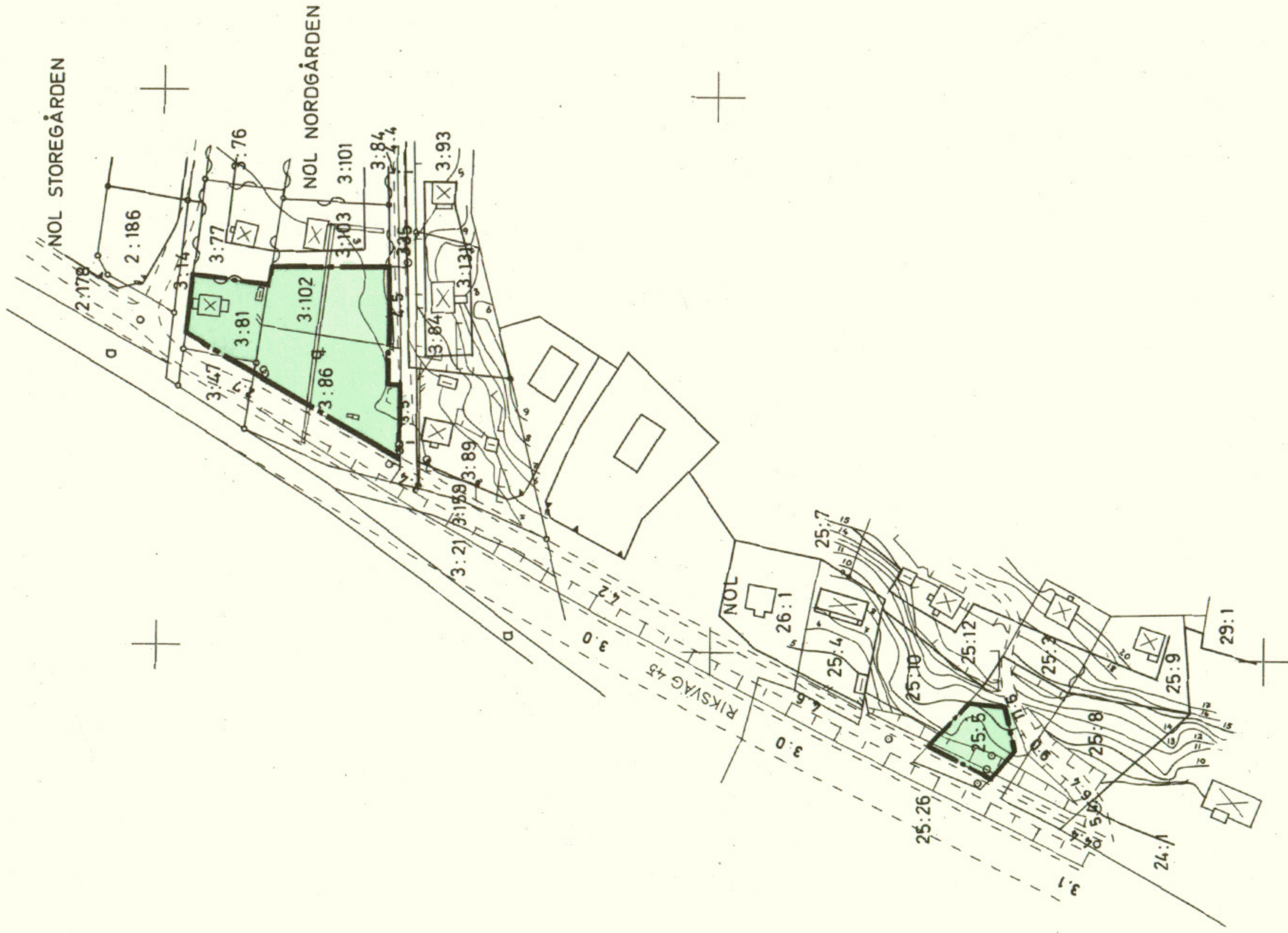
UPPRÄTTAT 1 NOVEMBER 1973 AV
GÖTEBORGS FÖRORTER, ARKITEKTKONTOR

Nils-Ingvar Gustavsson

NILS-INGVAR GUSTAVSSON ARKITEKTSÄR

GRUNDKARTAN UPPGJORD ÅR 1973 AV
GÖTEBORGS FÖRORTER, FASTIGHETSKONTORET

o 336



BETECKNINGAR:
GRUNDKARTAN:

- Fastighetsgräns
- - - - - Väg
- Staket; Stödmur
- Dike
- Slätt
- Häck
- Nivåkurvor
- ☒ Befintliga byggnader
- o Brunn
- o 335 Polygonpunkt; Koordinatpunkt
- 4.2 Befintlig väghöjd
- Gällande planlinjer

PLANFÖRSLAGET
LINJEBETECKNINGAR:

- Plangräns
- Områdesgräns

ALLMÄN PLATS:

- Parkmark

Tillhör Kommunfullmäktiges i Ale
beslut 1974.03.07 § 49, betyggar;

Eric Alexandersson, ordförande

Tillhör Länsstyrelsens beslut den 19.6.1974

SKALA 1:2000

0 50 100 200 M