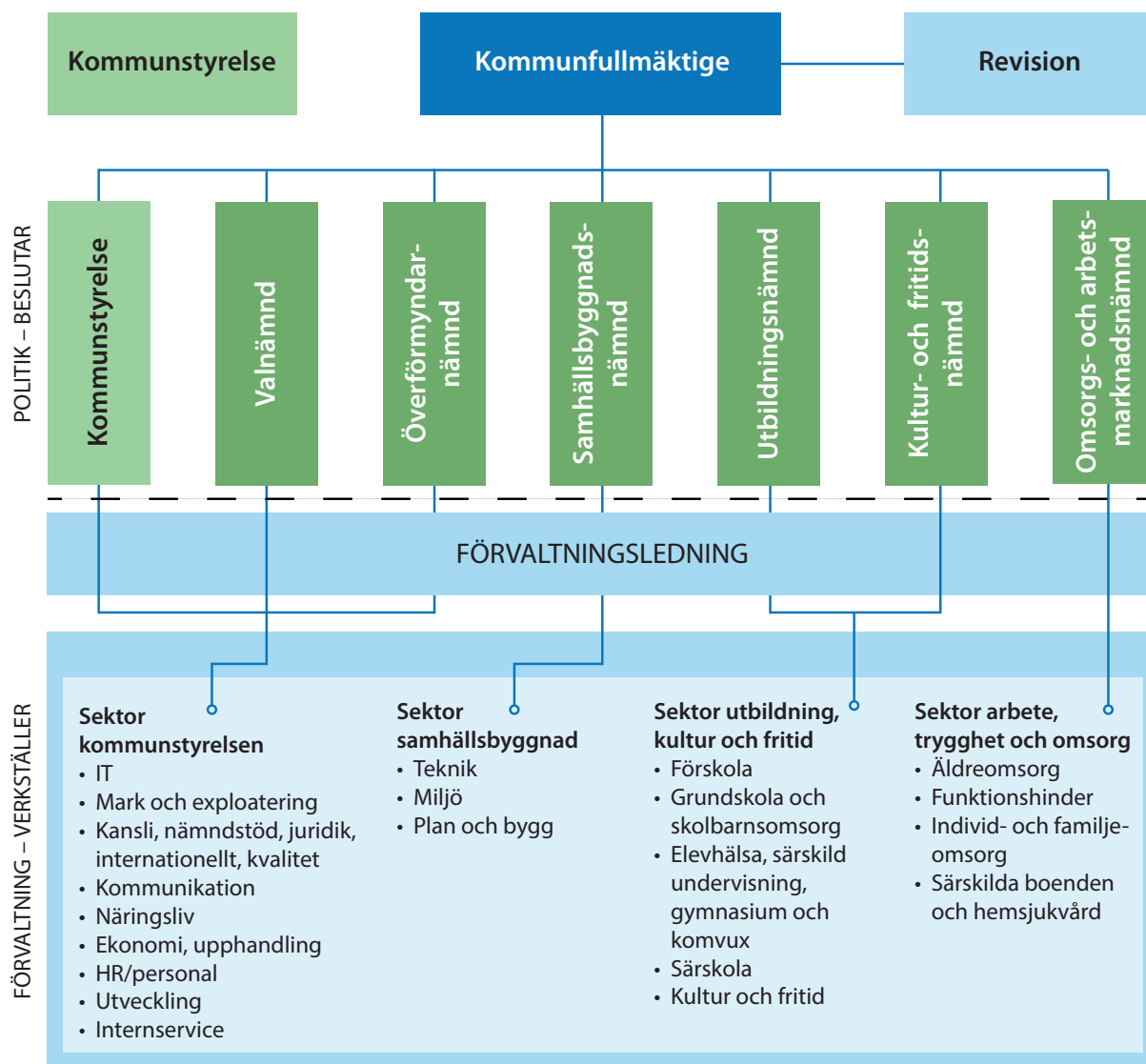


4 Organisation



- Kommunfullmäktige beslutar om inriktning av och resursfördelning för kommunens verksamhet. På direkt uppdrag av kommunfullmäktige arbetar ett antal beredningar; demokratiberedning, valberedning samt tillfälliga beredningar.
- Kommunstyrelsen har dubbla roller. Kommunstyrelsen ska leda och samordna förvaltningen av kommunen och även ha uppsikt över övriga nämnders verksamhet.
- Styrelsen och nämnder utses av kommunfullmäktige. De ska inom sitt ansvarsområde se till att verksamheten bedrivs i enlighet med de mål och riktlinjer som fullmäktige har bestämt. Nämnd ska fokusera på frågor som rör resursfördelning, utveckling och uppföljning av verksamheten.
- Varje nämnd har till sin hjälp ett eller flera utskott. Utskottens uppgift är att fatta beslut i ärenden som nämnden har delegerat och svara för politisk beredning av de ärenden som ska avgöras i nämnden. Nämnderna stöds av en sammanhållen tjänstemannaorganisation i Ale kommun. Förvaltningen är uppdelad i fyra olika sektorer. Verksamheten leds av sektorchefer med verksamhetschefer/avdelningschefer på nästa nivå.