

KUNGÖRELSE

Detaljplan för

BOSTÄDER INOM UTBY 20:1 MFL

Älvängen, Ale kommun, Västra Götalands Län

Vad innebär detta för mig/oss?

Ett förslag till detaljplan för bostäder och centrumändamål inom Utby 20:1 mfl är nu utställt för samråd med berörda sakägare och myndigheter.

Som berörd fastighetsägare, känd organisation eller närboende har ni möjlighet att ta del av samrådshandlingarna och lämna synpunkter på förslaget.

SAMRÅD

1 juni – 22 juni 2016

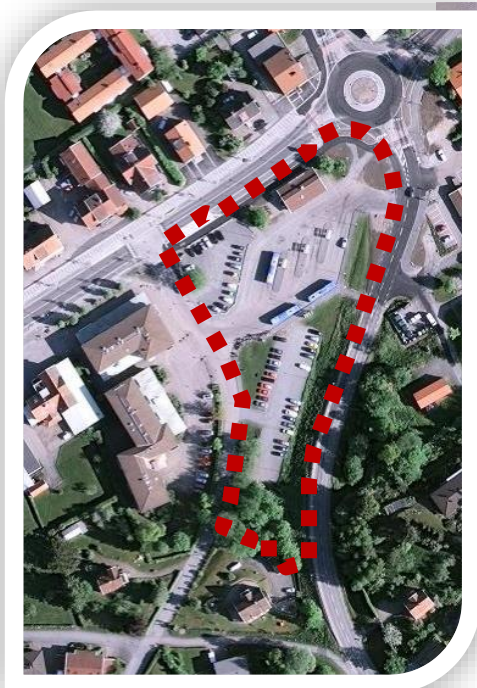
Vad innebär förslaget?

Syftet med denna detaljplanen är att möjliggöra för ett attraktivt bostadskvarter med centrumverksamheter i bottenvåningen.

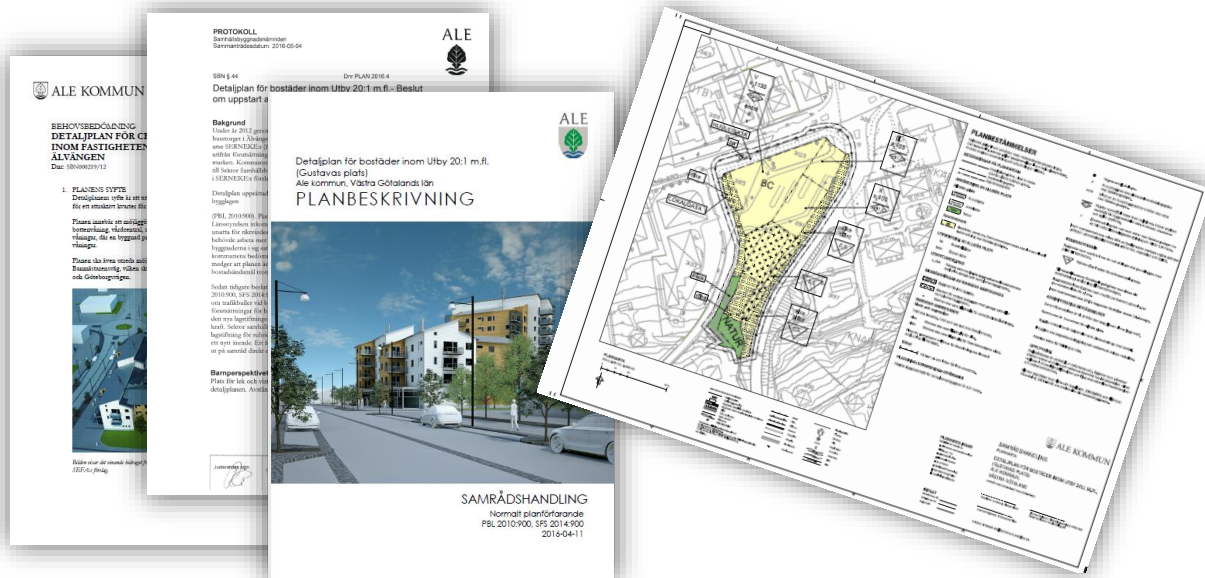
Planområdet är ca 8800 kvm stort och ligger centralt i Älvängen, Gustavas plats. Området gränsar till Göteborgsvägen, Starrkärrsvägen och Hövågen.

Vad är en detaljplan?

En detaljplan innehåller bestämmelser om hur marken får bebyggas och vad den ska användas till. Detaljplanen är en juridiskt bindande handling och styrs av Plan- och bygglagen (PBL). Allmänna intressen vägs mot enskilda för att nå en god helhetslösning och planen ligger sedan till grund för beslut om till exempel bygglov.



Planområdets läge och ungefärliga avgränsning.



Utdrag ur samrådshandlingen. Till detaljplanen hör bland annat plankarta med bestämmelser, planbeskrivning, genomförandebeskrivning samt ett antal utredningar.

Vad händer nu?

Detaljplanen handläggs med så kallat **utökat planförfarande**, vilket innebär tre skeden (**samråd**, granskning, antagande). Det finns möjlighet att lämna synpunkter nu i samrådsskedet, eller i nästa skede – granskningsskedet. Förfarandet med en detaljplan är reglerat i plan- och bygglagen och har som syfte att förbättra beslutsunderlaget. **Alla som är berörda av planen ska få möjlighet till insyn och påverkan av utformningen av detaljplanen. Den som inte framfört skriftliga synpunkter senast under granskningstiden kan förlora rätten att senare överklaga ett eventuellt beslut om att anta detaljplanen.**

Har ni synpunkter?

Har du synpunkter på planförslaget som du vill ska beaktas i det fortsatta planarbetet, ska dessa ha kommit in **senast 22 juni 2016** till Samhällsbyggnadsnämnden. Synpunkterna skickas till:

Samhällsbyggnadsnämnden
Ale kommun
449 80 ALAFORS

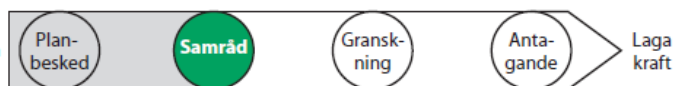
eller till: plan@ale.se
ange då ”**detaljplan Utby 20:1**” i ämnesraden.

Hur kan jag få mer information?

För mer information om planförslaget:

- **Besök** vår hemsida:
www.ale.se > Planer på samråd/granskning
- **Besök** Älvängens bibliotek.
Meröppet varje dag kl. 06.00-21.00
- **Besök** Plan- och byggenheten på kommunkontoret i Alafors.
- **Kontakta**
Planarkitekt
Charlotte Lundberg
Tel. 0303 - 37 13 05
charlotte.lundberg@ale.se
- Plankonsult
Linnea Carlsson
031 - 788 16 92
linnea@radar-arkplan.se

Här är vi nu



SAMRÅD

1 juni – 22 juni 2016