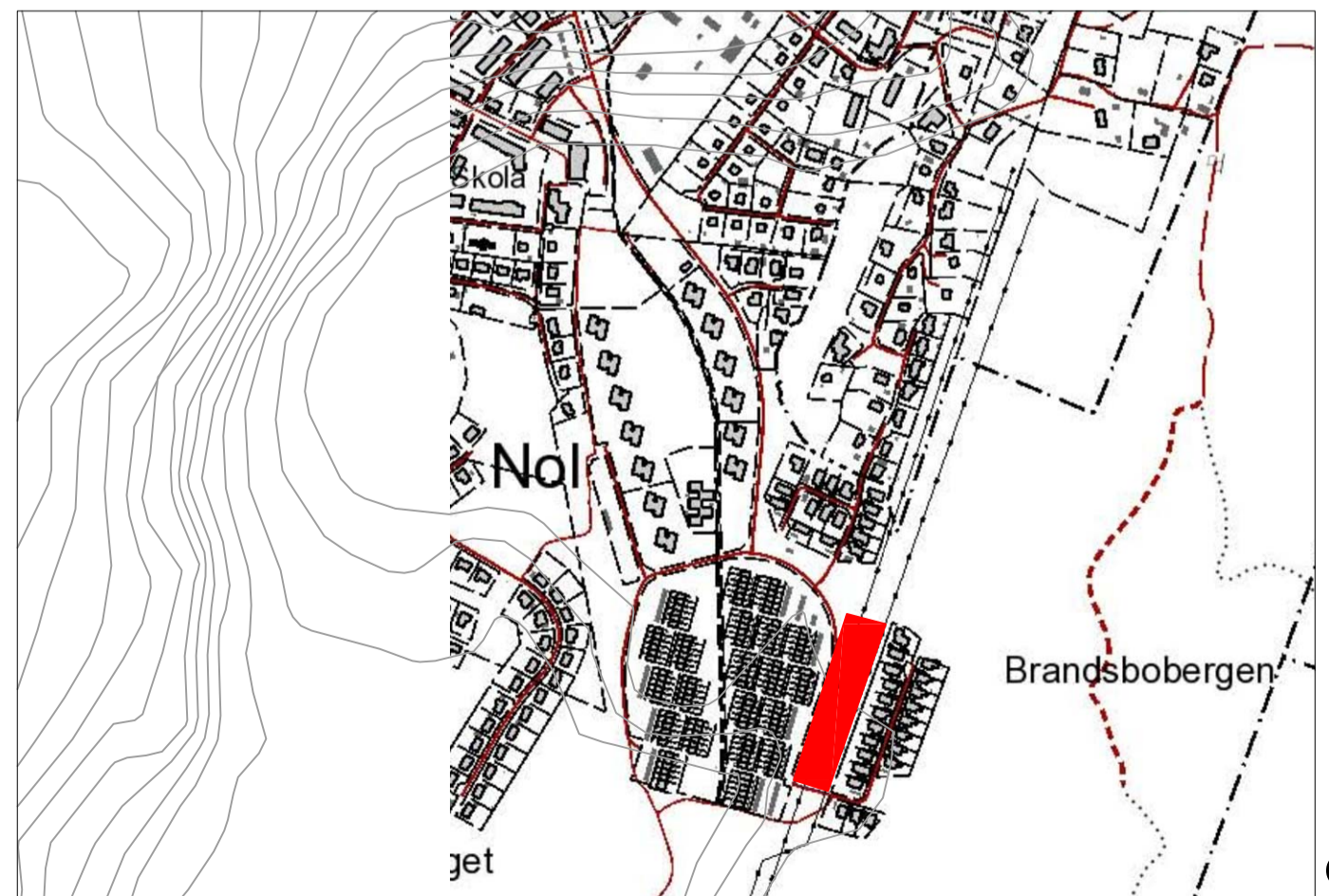


1:1 000 0 40 80 160 Meter

GRUNDKARTANS BETECKNINGAR

- Fastighetsgräns
- Traktgräns
- 0000, Q Fastighetsbeteckning
- ▭ Byggnader, fasadlinjer
- ▭ Byggnader, takens begränsningslinjer
- ⊠ Staket
- ⊠ Häck
- ⊠ Stödmur
- ⊠ Stenmur
- ⊠ Slänt
- ⊠ Väg
- ⊠ Gångstig
- ⊠ Gata
- ⊠ Kantsten
- ⊠ Järnvägsspår
- ⊠ Vattendrag
- ⊠ Bäck
- ⊠ Dike
- ⊠ Ägoslagsgräns
- ⊠ Lövskog
- ⊠ Barrskog
- ⊠ Träd
- ⊠ Berg i dagen
- ⊠ Nivåkurvor
- ⊠ Elledning
- ⊠ Strandlinje
- ⊠ Rutnätspunkt
- ⊠ Fornminne

Grundkartan (digital) upprättad 2016-12-07 av Ale Kommun. Fastighetsredovisningen hänför sig till 2016-10-19. Koordinatssystem i plan: SWEREF 99 1200 Höjdsystem: RH 2000
NAMN
Per Ahall



Översiktskarta

Antagandehandling Illustrationskarta	
Detaljplan för Bostäder inom del av Nol 18:1 (Kärrvägen)	Beslutsdatum SBN godkännande
Diarienummer: plan 94/11 Ale Kommun, Västra Götalands län Upprättad 2017-04-10	Antagande Laga kraft
Magnus Lövdahl, Planarkitekt Joanna Hagstedt, Enhetschef Plan	Olof Halvarsson, Planeringsarkitekt FPR/MSA Radar arkitektur & planering AB
	XXX