

MINNESANTECKNINGAR

Ortsutvecklingsmöte: Alvhem
Våren 2016

1(6)



Datum och tid	2017-04-27, 19:00-21:00
Plats	Alvhem, Klubbstugan på Gläntevi
Presidium	Peter Ohlsson (S), ordförande Magnus Wennergren (M), 1:e vice ordförande Willy Kölborg (S), 2:e vice ordförande
Sekreterare	Carina Janson
Inbjudna	Rolf Gustavsson - ledamot i Kommunstyrelsen och ordförande i Samhällsbyggnadsnämnden Hanna Hogström, planeringssekreterare Sektor ATO Annika Ljungh, verksamhetschef, Sektor ATO Lotti Klug, kommunens brottsförebyggare Gunilla Dörner Buskas – Utvecklingschef Ale kommun
Antal övriga mötesdeltagare	Ca 82 personer

Ortsutvecklingsmöte i Alvhem

Inledande presentation

Ordförande Peter Ohlsson hälsar alla välkomna till dagens ortsutvecklingsmöte. Han presenterar presidiet, sekreteraren och kvällens inbjudna gäster.

Föregående mötesanteckningar

Finns att läsa på www.ale.se under fliken, kommun och politik/ortsutvecklingsmöten

Svar på tidigare frågor

Svar på tidigare frågor finns på www.ale.se under fliken, kommun och politik/ortsutvecklingsmöten

Nya ärenden vid dagens möte

Ale Seniorcentrum i Älvängen presenteras av Hanna Hogström och Annika Ljungh:

Totalt inrymmer fastigheten ca 6600 kvm fördelat på 4 plan. Skanska är beställare och bygger, kommunen är hyresgäst. Skanska har valt att certifiera projektet enligt LEED som är ett

amerikanskt certifieringssystem där faktorer så som materialval, energiförbrukning, fastighetens läge mm värderas enligt ett poängsystem. Tillträde för kommunen som hyresgäst är beräknad till januari 2018

Särskilt boende (äldreboende) planeras på plan 1, 2 och halva 3. Totalt 50 boendeplatser fördelat på fem avdelningar/enheter. Halva plan 3 och plan 4 inrymmer verksamhetslokaler för annan kommunal verksamhet så som exempelvis öppen dagverksamhet, hemtjänst, hemsjukvård och familjehuset.

Säkerhet och Trygghet – presenteras av Lotti Klug

Vilken typ av brott är vanligast i Ale ?

- Ungdomsbrott, (t ex klotter, skadegörelse, busåkning med mopeder/ A-traktorer. I vissa kretsar
narkotika, anlagda bränder, hot/våld, bristande respekt/tillit för vuxenvärlden)
- Äldre etablerade missbrukare som gör inbrott för att få pengar till narkotika och sprit (t ex bilinbrott, inbrott i husvagnar, förråd, sommarstugor, villor)
- Kriminella ligor som åker genom kommunen (mest villainbrott)
- Övrigt – hot, våld och missbruk är tyvärr inte helt ovanligt inom familjer...

Det som anmäls mest i Ale är :

- Olaga hot
- Bilbrott
- Övriga tillgrepp
(stöld utan inbrott i tex simhall, byggarbetsplats, barack...)
- Skadegörelse
- Narkotika/Speciallagstiftning
- Misshandel
- Stort krav på samverkan! Dessa problem löser ingen ensam !

Nattvandra

Oavsett var du bor i Ale är du välkommen att vara med och nattvandra. Genom att vara nattvandrare/vuxenvandrare bidrar du till att göra Ale kommun till en plats där alla som bor och verkar kan känna sig trygga.

Du är välkommen att vandra om du är en bra förebild för unga, är över 25 år och om du är emot våld, droger och främlingsfientlighet. Det är inte bara föräldrar som vandrar utan alla engagerade personer är välkomna. Ju fler vi blir desto starkare är vi.

Vill man starta upp att nattvandra/dagvandra kontakta charlott.klug@ale.se 0704-320121

Boende för Alebor – presenteras av Gunilla Dörner Buskas och Rolf Gustavsson

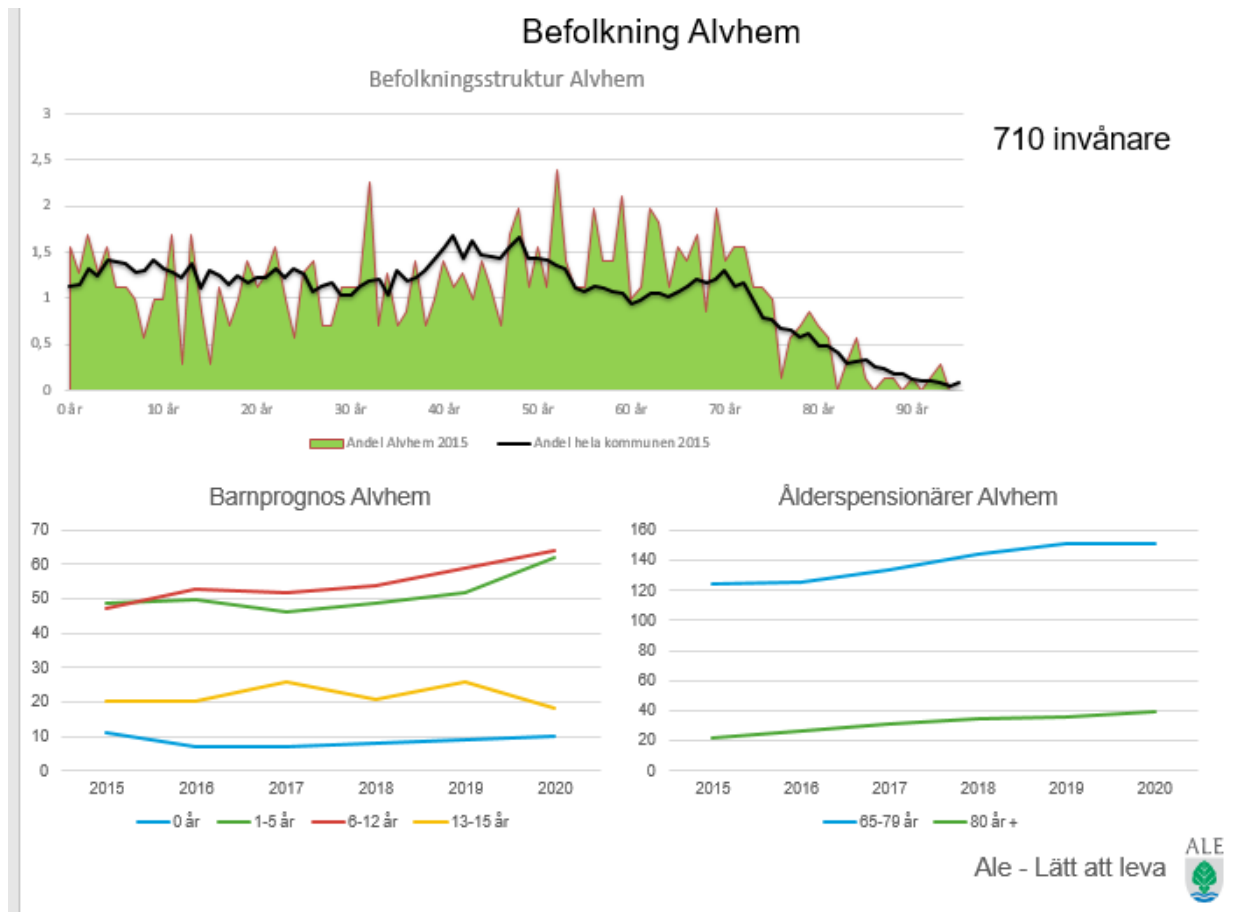
Ny järnväg och motorväg har ändrat förutsättningarna i grunden, marknaden styr tillväxttakten. Den mesta marken ägs av olika byggföretag/exploatörer och de bygger när de anser att förtjänsten är den rätta. I 2017 års verksamhetsplan är tillväxtmålet satt till att befolkningsökningen ska vara 3 % årligen för att ge rätt förutsättningar för kommunen att planera realistiskt och hållbart. 2016 ökade befolkningen med 687 invånare eller 2,38 %

Tillväxt i Ale ger följande effekter :

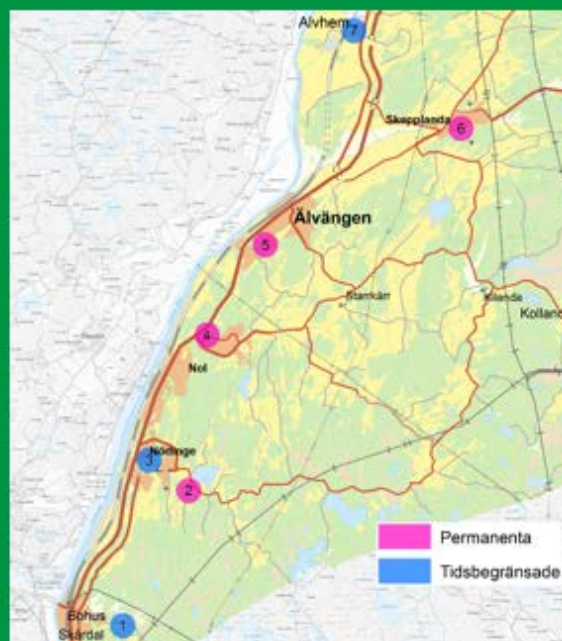
- Möter bostadsbristen
- Stärker kommunal service
- Stärker privat service
- Bättre förutsättningar för näringslivet
- Jämnare demografisk sammansättning
- Hållbarhet på sikt
- Prisökning på bostäder
- Kommunen lever upp till sitt åtagande enligt struktur-överenskommelsen

Befolkningsprognos 2015-2020

Delområde	2015	2016	2017	2018	2019	2020	Förändring
							2015-2020
Surte	2 920	3 013	3 071	3 111	3 233	3 264	344
Bohus	3 169	3 163	3 170	3 189	3 170	3 146	-23
Nödinge	5 898	5 937	5 929	6 015	6 279	6 608	710
Nol	3 467	3 480	3 598	3 676	3 787	3 910	443
Alafors	2 018	2 005	2 045	2 111	2 184	2 268	250
Starrkärr/Kilanda/Ryd	1 799	1 820	1 849	1 865	1 882	1 862	63
Älvängen	4 750	5 138	5 562	6 055	6 454	6 883	2 133
Skeplanda	3 205	3 276	3 321	3 362	3 370	3 374	169
Hålanda	871	874	862	853	841	833	-38
Alvhem	710	697	701	731	765	804	94
Restförda	55	55	55	56	57	58	3
Totalt	28 862	29 456	30 163	31 024	32 002	33 010	4 148
Förändring	439	594	707	861	978	1 008	
Förändring i %	1,54%	2,06%	2,40%	2,85%	3,15%	3,15%	

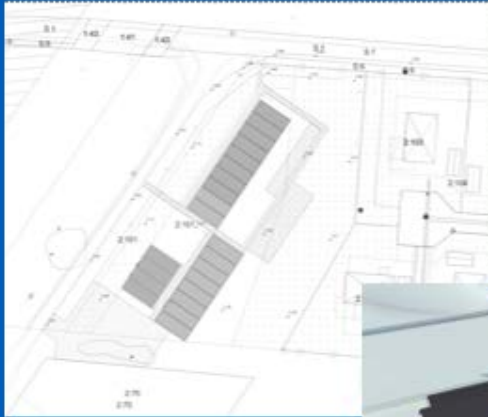


Bostäder för Alebor - här bygger vi

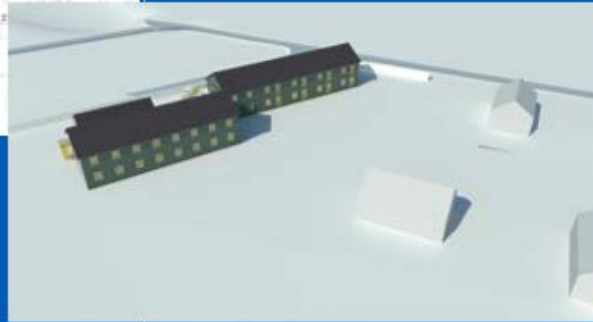


1. Bohus, Jennylund – tidsbegränsade
2. Nödinge, Pernillas väg – permanenta
3. Nödinge, bobollplan – tidsbegränsade
4. Alafors, Ledetvägen – permanenta
5. Älvängen, Vallmovägen – permanenta
6. Skepplanda, Påvels väg – permanenta
7. Alvhem, nordvästra – tidsbegränsade

Alvhem



Ale kommun
28 lägenheter nordvästra Alvhem



Övrigt

Nya frågor och önskemål

Ordförande

Sekreterare

Peter Ohlsson

Carina Janson