

BRUKSANVISNING FÖR ELMÄTARE SEM 16+

Förenklad beskrivningsvariant

SÅ HÄR GÖR DU

1. Sätt elmätaren i vägguttaget och anslut den apparat, lampa eller annat som skall mätas till elmätarens uttag. Om vägguttaget sitter lågt, är det bekvämare att ansluta den till en förlängningsdosa.
2. Tryck på knappen märkt ”Funktion” för att bläddra igenom de olika informationsbilderna som finns i displayen. Varje gång du trycker på knappen ”funktion” hoppar den till nästa bild tills den kommit till bild nio då den hoppar tillbaka till bild 1 o.s.v. Det räcker ofta att använda bild 1 eller ibland bild 2 för de flesta mätningar, men vill du gå vidare kan du använda de övriga nio bilderna.



Bild 1.



Bild 2.



Bild 3.



Bild 4.



Bild 5.



Bild 6.



Bild 7.



Bild 8.



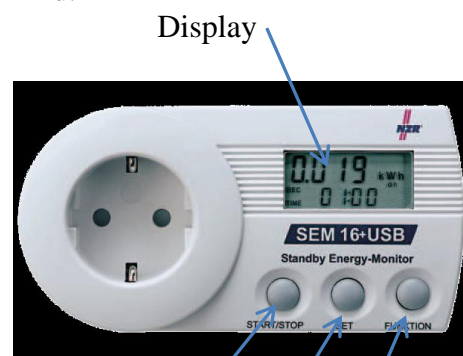
Bild 9 - Lo



Bild 9 -Hi

1. Aktuell last i Watt, (**W**) med tre siffror och energikostnad (cost/y) i kronor per år. Mätaren är inställd på elkostnaden 1,50 kronor per kilowattimme. Exempel på bilden: lampa som drar 15,7 W vilket kostar 206 kronor per år (om den alltid är tänd dvs 8760 timmar per år).
2. Energianvändningen i kilowattimmar (kWh) för pågående mätperiod. Exempel i bilden 0,094 kWh och den har varit påslagen i 5 timmar och 47 minuter.
3. Energiförbrukning för mätperioden. Svenska kronor vid 1,50 per kWh.
4. Koldioxidutsläppen CO₂ i kilogram. Mätaren är inställd på utsläpp av 100 gram CO₂/kWh.
5. Nuvarande spänning i Volt (V) med frekvensen i Hertz. 231,2 Volt vid 50 Herz på bilden.
6. Nuvarande ström i Ampere.
7. Reaktiv effekt i VA (Voltampere) med fasvinkeln i grader.
8. Skenbara effekten i VA med effektfaktor cos phi.
9. Minimi (Lo) och maximieffekt (Hi) under pågående mätning. Displayen växlar automatiskt mellan bild 9 – Lo och bild 9 – Hi.

Bild.



Start/Stop

Set

Funktion

-Med START/STOP- knappen nollställer du mätperioden. Håll inne knappen tre sekunder när bild två eller tre visas i displayen, så nollställer du mätperioden.

-Med SET-knappen så kan du växla mellan ”REC TIME” vilket är den tid som mätningen pågått och mellan ”ON TIME” vilket är den tid som apparaten du mäter varit påslagen. (Gäller bara i bild 2 och 3). Kan användas för t. ex. kylskåp o liknande som inte går kontinuerligt. Inställd mätperiod är ett dygn

-Med FUNKTION-knappen växlar du mellan bilder i displayen.

För komplett beskrivning sök på Google ”NZR SEM16+” eller <http://www.nzr.de/en/products/electricity-meter-1,1/standby-energy-monitor,1/standby-energy-monitor-sem-16-usb.html>

FRÅGOR ELLER FUNDERINGAR OM MÄTAREN ELLER DIN ENERGIFÖRBRUKNING?

Tveka inte utan ring till Ale kommuns energirådgivning.
0303-330333
Eller jerker.persson@ale.se